

1. OBJET

La stratégie proposée pour la prise en charge d'un patient avec une infection à *Staphylococcus aureus* méticilline résistant (MRSA) découle du document prévention et contrôle de l'infection à MRSA dans les établissements de soins et en pratique libérale dans le canton de Vaud, élaboré par l'Unité HPCI.

L'objectif de cette procédure est de prévenir les infections à *Staphylococcus aureus* méticilline résistant en CTR lors de la prise en charge de **patients colonisés** par ce germe. Cette procédure se base sur des mesures rationnelles, différenciées et adaptées à ce type d'institution.

2. DOMAINE D'APPLICATION

Cette procédure s'applique aux patients avec une **colonisation** à MRSA (sans signe d'infection à MRSA) séjournant en CTR .

La gestion d'une flambée épidémique de MRSA dans un CTR n'est pas abordée dans cette procédure (cf. document Recommandations).

3. DEFINITIONS

4. RESPONSABILITES

La diffusion et le contrôle de cette stratégie est de la responsabilité du responsable HPCI de l'établissement, sous la supervision de la commission HPCI de l'établissement en collaboration avec la cellule régionale HPCI.

Son application est sous la responsabilité de la direction de l'établissement et de l'équipe médico-infirmière de l'établissement.

Les laboratoires et les établissements de soins signalent, à la cellule HPCI, les prélèvements et/ou les patients avec MRSA, ceci sur une base volontaire.

5. DEROULEMENT

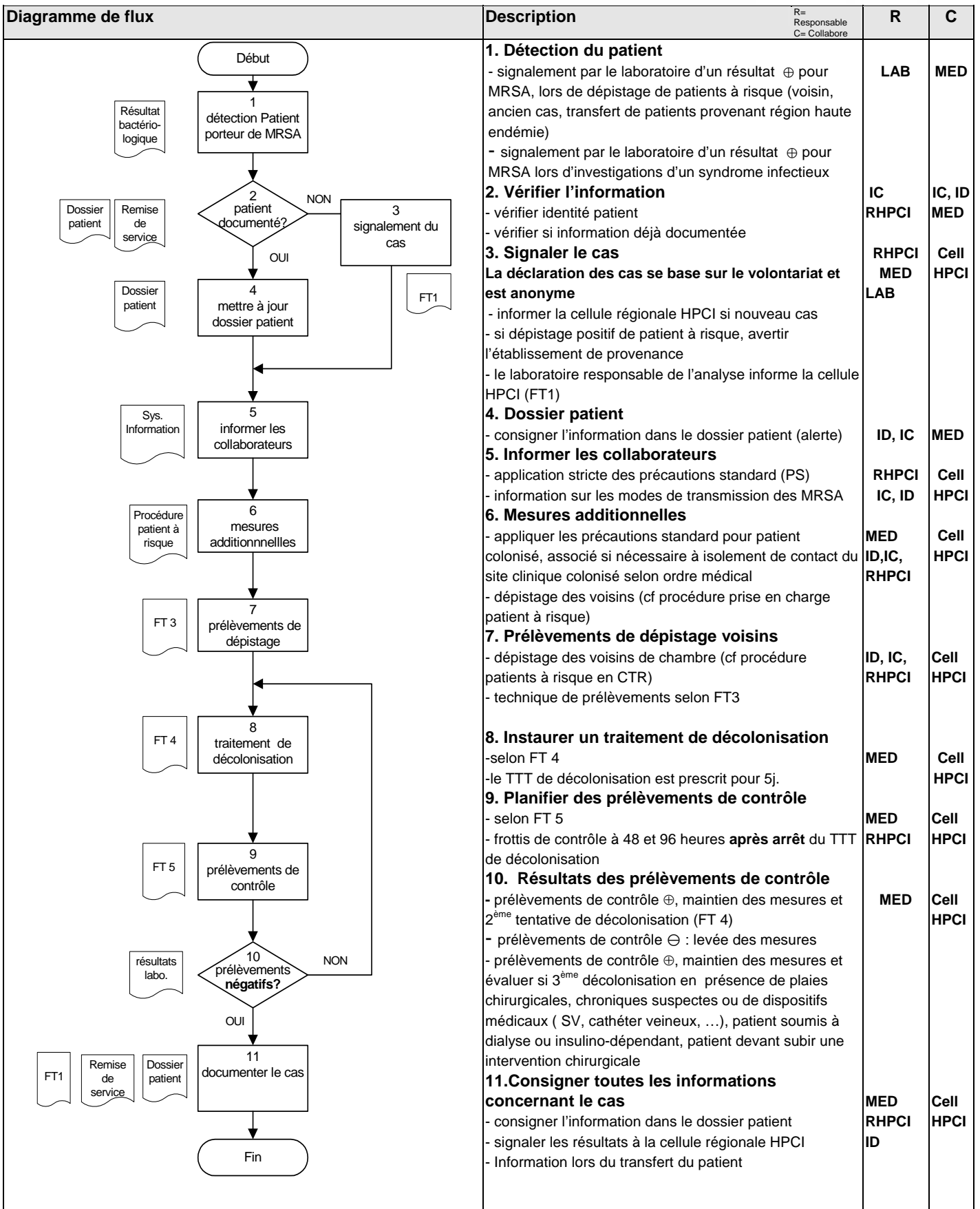
Le diagramme déroulement de la procédure est décrit dans la page suivant

6. VALIDATION

N° de version	Date d'émission	Classement	Elaboration/Modification	Vérification/Approbation Visa (s)
4	13.02.2005			

7. DISTRIBUTION

Fonction	UB/Service



8. TERMINOLOGIE

LAB	= laboratoire d'analyse	Cell HPCI	= cellule régionale HPCI
MED	= médecin responsable	Unité HPCI	= unité de coordination cantonale HPCI
IC	= infirmier(ère) chef(fe)	RHPCI	= infirmier(ère) HPCI de l'établissement
ID	= infirmier(ère) diplômé(e)	Responsable HPCI	= référent HPCI de l'établissement
FT	= Fiche technique	HPCI	= hygiène, prévention et contrôle de l'infection

9. DOCUMENTS ASSOCIES

- Fiche signalétique destinée aux laboratoires (FT 1)
- Technique de prélèvements pour le dépistage (FT 3)
- Modalité de traitement de décolonisation (FT 4)
- Planification du suivi des nouveaux cas (FT 5)

10. DOCUMENTS ET TEXTES DE REFERENCE

- Document "prévention et contrôle de l'infection à MRSA dans les établissements de soins et en pratique libérale dans le canton de Vaud, Unité HPCI, 2004