



pôle santé
VALLÉE DE JOUX

Construction d'un service d'Endoscopie gastro-intestinale

Angélique Blanchet, EPIAS
PSVJ, Le Sentier 1347



pôle santé
VALLÉE DE JOUX

Sommaire

- Le projet
- Lois et ordonnances
- Normes et directives
- Un peu de littérature
- Etat des lieux
- Et maintenant que faire ?
- Conclusion



pôle santé
VALLÉE DE JOUX

Le projet

Volonté de l'établissement de proposer un service d'endoscopie digestive à la population de la Vallée de Joux en 2022.

Objectif :

Gestion de la construction architecturale d'un nouveau centre d'endoscopie digestive conformément aux lois, directives et normes en vigueur en Suisse.



pôle santé
VALLÉE DE JOUX

Cadre légal



- Les lois :
 - loi sur le travail (LTr)
 - Loi sur les produits thérapeutiques (LPth)
 - Loi sur la responsabilité des produits de fait (LRFP)
 - Loi sur les épidémies (Lep)
- Les ordonnances :
 - Ordonnance sur les dispositifs médicaux (ODim)
 - Ordonnance sur les épidémies (OEp)



pôle santé
VALLÉE DE JOUX

Normes et directives

Bonnes pratiques
des dispositifs

Guide associé aux Bonnes pratiques suisses de
retraitement des dispositifs médicaux (BPR)
**Bonnes pratiques suisses
de retraitement des
endoscopes flexibles
thermolabiles
(BPRE)**

suisses pour le retraitement des endoscopes
flexibles
Version 2.0 du 23 février 2021

élaborée par

de gastroentérologie (SSG)
de pneumologie (SSP)
neurologie hospitalière (SSH-H)
en endoscopie (ASPE)
consultants-e-s en hygiène hospitalière

2018 (1)

(bibliothèque)

Position Statement

Reprocessing of flexible endoscopes used in gastroenterology
European Society of Gastroenterology (ESGE) and
European Society of Gastroenterology and Endoscopy Associates
(ESGENA) – Update 2018



ISO 8573-1

SWISSmedic

Guide de la check-list pour le retraitement des endoscopes
Guide complémentaire
des endoscopes

NORME
INTERNATIONALE

ISO
15883-4

Première édition
2008-05-01

Laveurs désinfecteurs —

Partie 4:

Exigences et essais pour les laveurs
désinfecteurs destinés à la désinfection
chimique des endoscopes thermolabiles

Washer-disinfectors —

Part 4: Requirements and tests for washer-disinfectors employing
chemical disinfection for thermolabile endoscopes

Enceinte de stockage à atmosphère contrôlée
endoscopes thermosensibles traités

Lagerungsschrank mit geregelter
Umgebungsbedingungen für aufbereitete, thermolabile
Endoskope

Controlled environment storage cabinet for processed
thermolabile endoscopes

In der vorliegenden Schweizer Norm ist die EN 16442:2015 identisch abgedruckt.
Dans la présente Norme Suisse la EN 16442:2015 est reproduit identiquement.
In this Swiss standard EN 16442:2015 is reprinted identically.



pôle santé
VALLÉE DE JOUX

La littérature



Transmission of Infection by Flexible Gastrointestinal Endoscopy and Bronchoscopy

Julia Kovaleva,^a Frans T. M. Peters,^b Henny C. van der Mei,^c John E. Degener^a

Department of Medical Microbiology, University of Groningen, University Medical Center Groningen, Groningen, The Netherlands^a; Endoscopy Center, University of Groningen, University Medical Center Groningen, Groningen, The Netherlands^b; Department of Biomedical Engineering, University of Groningen, University Medical Center Groningen, Groningen, The Netherlands^c

McCafferty et al.
Ann Clin Microbiol Antimicrob (2018) 17:36
<https://doi.org/10.1186/s12941-018-0289-2>

Annals of Clinical Microbiology
and Antimicrobials

REVIEW

Open Access

An update on gastrointestinal endoscopy-associated infections and their contributing factors

Charles Eugenio McCafferty^{1,2*}, Marra Jai Aghajani^{1,2}, David Abi-Hanna^{3,4}, Iain Bruce Gosbell² and Slade Owen Jensen^{1,2}



Review

Open Access

Copyright ©2014 Baishideng Publishing Group Inc. All rights reserved.

World J Gastrointest Endosc. Oct 16, 2014; 6(10): 457-474

Published online Oct 16, 2014. doi: [10.4253/wjge.v6.i10.457](https://doi.org/10.4253/wjge.v6.i10.457)

Risk of transmission of carbapenem-resistant *Enterobacteriaceae* and related “superbugs” during gastrointestinal endoscopy

Lawrence F Muscarella

Lawrence F Muscarella, LFM Healthcare Solutions, LLC, Montgomeryville, PA 18936, United States



Etat des lieux



pôle santé
VALLÉE DE JOUX

- Bâtiment de 1934



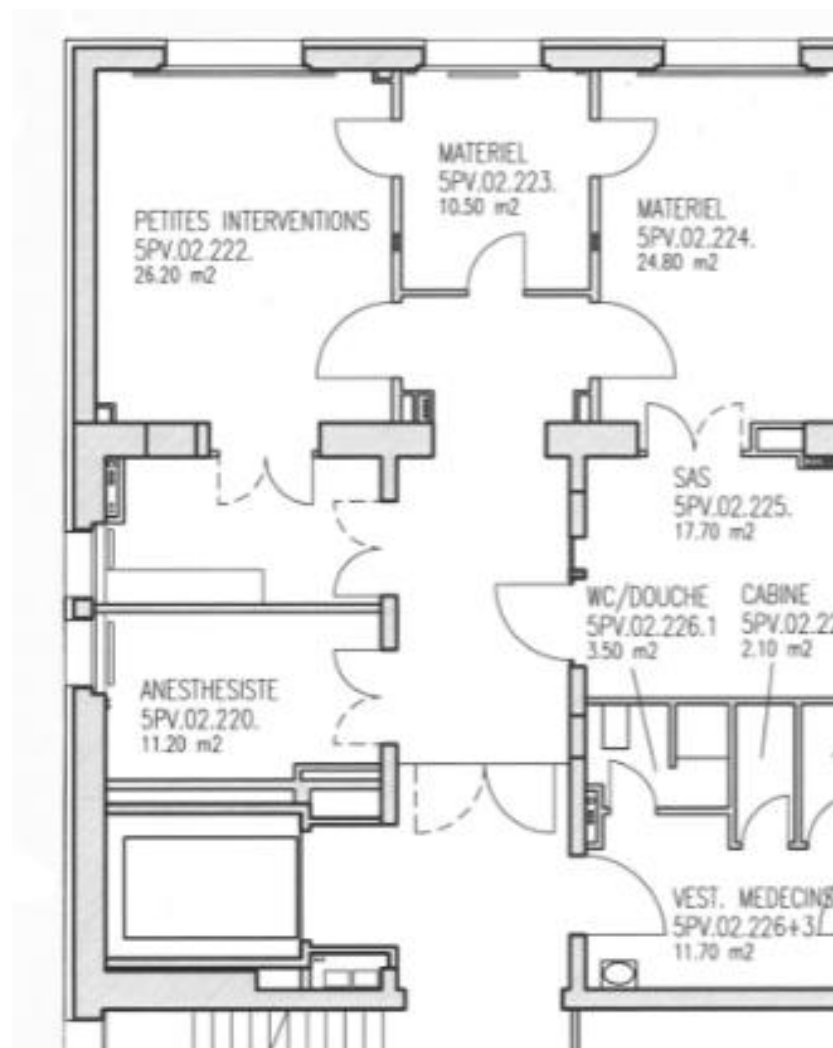
Photo supprimé

Petite pièce : manque de superficie



pôle santé
VALLÉE DE JOUX

Plan actuel de la zone choisie





pôle santé
VALLÉE DE JOUX

Le contexte technique

- Le circuit d'eau vieillissant avec des bras morts...
- Piece de petite superficie
- Une ventilation ?
- La lumière des néons
- Absence d'air médical dans ce local
- Absence d'eau osmosée
- Pas d'architecte au début du projet ni de biomed



pôle santé
VALLÉE DE JOUX

Pour mieux comprendre



pôle santé
VALLÉE DE JOUX

Photo supprimé

Photo supprimé

Photo supprimé



Et maintenant que faire ?



pôle santé
VALLÉE DE JOUX



**Pour répondre
aux normes et
directives :**

- Le local :
 - réquisitionner le bureau anesthésiste
 - Ouvrir le mur est il porteur ?
 - Le revêtement des murs, du sol
 - Condamner la porte de communication entre la salle d'examen et la zone de retraitement
 - L'accès au local par un ascenseur '
- Les fluides :
 - Qualité de l'air et de l'eau : prélèvements
 - Reprendre le circuit air et eau
- La ventilation :
 - Existant mais répond elle aux recommandations
 - Réflexion sur un système de hotte aspirante intégrée au système de pré lavage
- Le matériel :
 - Le Laveur désinfecteur traversant ?
- Flux des intervenants pendant les travaux Zone bloc opératoire:
 - Formation des intervenants
 - Flux des déchets
 - Flux des artisans



Conclusions

La construction d'un service d'endoscopie gastro intestinale



Un défi : la prévention des infections

Architecturale

Coût

Formation
des
intervenants

Mise en conformité

[illegible]



pôle santé
VALLÉE DE JOUX

Qu'en est il ?





pôle santé
VALLÉE DE JOUX

Merci de votre attention

angelique.blanchet@psvj.ch

