

BMR - INVESTIGATION D'UN PORTAGE DIGESTIF - TECHNIQUE DE DÉPISTAGE

Investigation d'un portage

L'investigation du portage de bactéries multirésistantes colonisant le tube digestif (VRE, CRE ou EPC ou autres germes producteurs de carbapénèmase, ESBL, etc.) se fait selon le schéma ci-dessous. Certains laboratoires devant s'équiper du matériel nécessaire pour effectuer certaines de ces analyses (24-48h de délai pour la réception du matériel nécessaire), il est impératif de s'assurer que le laboratoire responsable de la microbiologie pour votre établissement puisse prendre en charge ce type de recherche (pas nécessaire pour le CHUV).

Bon d'examen pour le laboratoire d'épidémiologie du CHUV (bon d'examen 074)

Frottis de dépistage

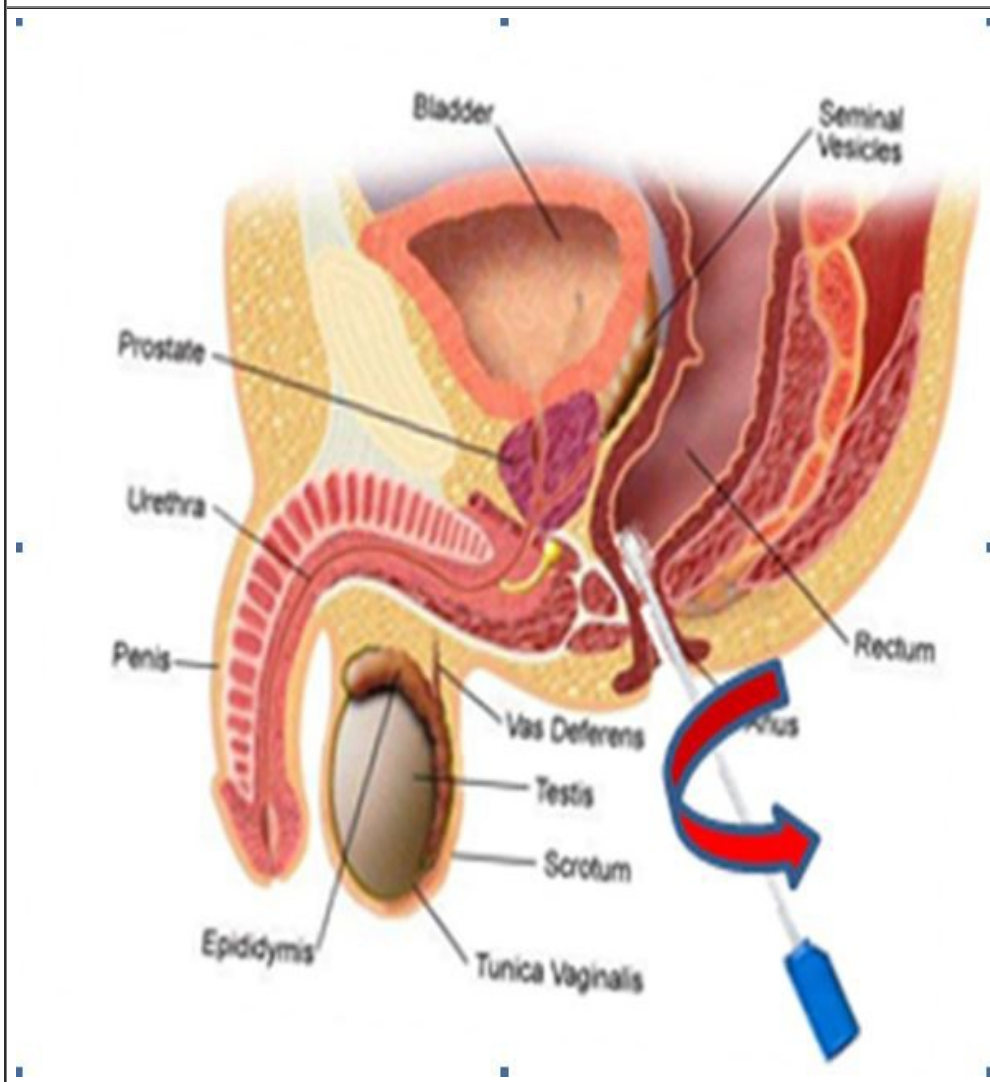
Matériel

- Écouvillon stérile eSwab
- Solution hydro alcoolique
- Gants à usage unique



Technique

- Se désinfecter les mains avec la solution hydro alcoolique
- Mettre des gants
- Ouvrir le sachet
- Sortir le tube et l'écouvillon
- Installer le patient/résident sur le côté
- Enfoncez environ 3-5 cm l'écouvillon dans le rectum et faire un mouvement circulaire
- Contrôler la présence de matière fécale sur le coton de l'écouvillon
- Ouvrir le tube et y mettre l'écouvillon
- Refermer le tube
- Coller une étiquette d'identification du patient/résident
- Remplir le bon de laboratoire en y indiquant la date et le motif du prélèvement



PIÈCE(S) JOINTE(S):

 [technique de prélèvement portage BMR](https://www.hpci.ch/sites/chuv/files/prevention/technique%20pr%C3%A9l%C3%A8vement%20portage%20BMR)
(<https://www.hpci.ch/sites/chuv/files/prevention/technique%20pr%C3%A9l%C3%A8vement%20portage%20BMR>)

Microorganismes et pathologies:

Contact VRE (Entérocoque résistant à la vancomycine)

Contact VRE (Entérocoque résistant à la vancomycine)

Contact VRE (Entérocoque résistant à la vancomycine)

Contact VRE (Entérocoque résistant à la vancomycine)

Contact VRE (Entérocoque résistant à la vancomycine)

Entérocoque résistant à la vancomycine

Entérocoque résistant à la vancomycine

Entérocoque résistant à la vancomycine

Entérocoque résistant à la vancomycine

Entérocoque résistant à la vancomycine

Bactéries productrices de carbapénèmases

Bactéries productrices de carbapénèmases

Bactéries productrices de carbapénèmases

Bactéries productrices de carbapénèmases

Bactéries productrices de carbapénèmases

Infection ou colonisation à entérobactéries non E. coli productrices de bêta-lactamases à spectre élargi (ESBL)

Infection ou colonisation à entérobactéries non E. coli productrices de bêta-lactamases à spectre élargi (ESBL)

Infection ou colonisation à entérobactéries non E. coli productrices de bêta-lactamases à spectre élargi (ESBL)

Infection ou colonisation à entérobactéries non E. coli productrices de bêta-lactamases à spectre élargi (ESBL)

Infection ou colonisation à entérobactéries non E. coli productrices de bêta-lactamases à spectre élargi (ESBL)

Contact carbapénémase

Contact carbapénémase

Contact carbapénémase

Contact carbapénémase

Contact carbapénémase

Contact carbapénémase

Contact VRE (Entérocoque résistant à la vancomycine)

Entérocoque résistant à la vancomycine

Infection ou colonisation à entérobactéries non E. coli productrices de bêta-lactamases à spectre élargi (ESBL)

Dernière mise à jour le 06/02/2019