



# Le tri des déchets: et après?

Forum hygiène hospitalière  
CHUV



# Objectifs

Comprendre le **contexte** de la gestion des déchets au sein du CHUV.

Connaître les **filières** principales et ce qu'elles deviennent pour comprendre l'intérêt du tri.

# Le contexte hospitalier

- Plastiques
- Papiers/cartons
- Biodéchets
- Métaux
- Ordures ménagères
- Déchets spéciaux
- DEEE...

**A**  
GROUPE**Déchets ménagers, ne présentant pas de risques destinés à l'incinération (Gris foncé)**

Type  
Déchets peu ou pas souillés de sang et non contaminés  
Exemples  
Spreddreps, bandes plâtrées, films plastiques, emballages, ...

Récipients  
Sacs gris foncé



Stockage  
Locaux sales, déchetteries  
Élimination  
UIOM (Usine d'incinération des ordures ménagères)

Remarque  
Les couches souillées sont considérées comme faisant également partie du groupe A, sauf cas d'infection avérée

**A**  
GROUPE**Documents confidentiels à ne jamais mettre dans un boxit "rouge"**

Type  
Document concernant un patient ou un collaborateur

Récipients  
Conteneur rouge ou blanc ou déchiqueteur selon zones



Stockage  
En général vers les photocopieuses ou les lieux d'accueil

Remarque  
Le brassage du boxit confidentiel dans le récipient final ( broyeur ou conteneurs) est à la charge de l'utilisateur pour garantir la confidentialité

**B1**  
GROUPE**Déchets présentant un danger de contamination (Jaune clair)****B1.1 Déchets anatomiques, organes et tissus présentant un danger de contamination**

Type  
Déchets anatomiques, organes et tissus présentant un danger de contamination  
Exemples  
Déchets pathologiques

Récipients  
Bidons jaunes de 30 et 60 l à couvercle blanc



Stockage  
Locaux sales ou déchetteries, sous réfrigération  
Élimination  
UIOM

Remarque  
Les déchets pathologiques sont conditionnés et gérés par la pathologie (box sous réfrigération avec la mention AP)

**B1.2 Déchets contenant du sang, des excréments et des sécrétions présentant un danger de contamination**

Type  
Matériels fortement souillés et dégoûtants et/ou risquant de déchirer un sac plastique  
Exemples  
Champs opératoires, compresses, pansements

Récipients  
Bidons jaunes de 30 et 60 l & Sacs jaune clair (matériel mou, non dégoûtant)  
Uniquement pour les blocs opératoires et salles d'accouchements



Stockage  
Locaux sales, déchetteries  
Élimination  
UIOM (sous contrôle)

Remarque  
Interdiction de mettre les boîtes à objets piquants/ tranchants dans les sacs jaunes ou dans les bidons jaunes. Ne sont pas considérés comme déchets spéciaux, les déchets ne présentant généralement pas de risque, tels que les déchets peu souillés de sang et peu contaminés provenant du traitement de plaies: les spreddreps, les bandes plâtrées, les couches souillées, les articles d'hygiène et les seringues sans canule

Attention: Les déchets provenant des divers isolements font aussi partie du sous-groupe B1.2 à l'exception des déchets du groupe C: tuberculose bacillaire, anthrax, typhoïde, etc. En cas de doute, pour les soins consulter le site hpci.ch ou appeler le 56275 / pour les laboratoires appeler le 64330

**B2**  
GROUPE**Déchets présentant un danger de blessure (Rouge)**

Type  
Tout objet piquant ou tranchant risquant de déchirer un sac à ordures et de blesser autrui  
Exemples  
Aiguilles, lames de bistouri, lames de verre

Récipients  
Boîtes jaunes à objets piquants et tranchants avec couvercle  
Sharp-safe box



Stockage  
Locaux sales, déchetteries  
Élimination  
UIOM (sous contrôle)

Remarque  
Contrôle de fermeture des boîtes à objets piquants/tranchants  
Collecte dans la filière UN3291  
En cas de piquant tranchant infectieux, on choisira des récipients autoévacuables et les déchets seront inactifs

**B2C**  
GROUPE**Déchets présentant un danger de blessures avec risque de propagation d'agents infectieux et /ou génétiquement modifiés**

Type  
Tout objet piquant ou tranchant risquant de déchirer un sac à ordures et de blesser autrui  
Exemples  
Aiguilles, lames de bistouri, lames de verre

Récipients  
Boîtes jaunes à objets piquants et tranchants avec couvercle  
Sharp-safe box



Stockage  
Locaux sales, déchetteries  
Élimination  
UIOM (sous contrôle) après auto-lavage

Remarque  
Déchets infectieux, le contenant doit comporter une étiquette avec la mention C (ZBC)

**B3**  
GROUPE**Médicaments périmés (Bleu "M")**

Type  
Produits médicamenteux

Récipients  
Récipient: bidon à ouve bleu avec étiquette «M»



Stockage  
Pharmacies secondaires, pharmacie principale  
Attention: à conserver dans l'emballage d'origine  
Élimination  
UIOM (après le contrôle de la pharmacie)

Remarque  
Inutilisables pour les raisons suivantes: échéance de la date de péremption, dépassement de la date péremption après ouverture du récipient ou après fabrication de la préparation prête à l'emploi par l'utilisateur, autres raisons interdisant l'application (p. ex. retrait de la vente)

**B4**  
GROUPE**Déchets cytostatiques (Vert à Couvercle Blanc)**

Type  
Tous les cytostatiques et le matériel manifestement contaminé par des cytostatiques (application, fabrication, préparation)

Récipients  
Bidons verts à couvercles blanc de 30 et 60L



Stockage  
Locaux identifiés et sécurisés  
Élimination  
UIOM (sous contrôle)

Remarque  
Les bidons se fixent sur des chariots pendant leur utilisation ensuite le retirer des chariots pour évacuation

**C**  
GROUPE**Déchets infectieux (Orange)**

Type  
Déchets contenant d'importantes quantités de matériel, de substances ou de milieux présentant un risque de propagation d'agents infectieux et/ou génétiquement modifiés  
Exemples  
Tuberculose bacillaire, anthrax, typhoïde, etc.

Récipients  
Sacs orange dans conteneur Dastri gris à couvercle jaune ou directement en autoclave & Bidons jaunes à couvercle orange



Stockage  
Locaux sales, déchetteries  
Élimination  
UIOM (sous contrôle) après auto-lavage

Remarque  
Déchets très infectieux/contaminants  
Nous contacter pour modification ou besoin nouveau

**D**  
GROUPE**Verre médical (Vert)**

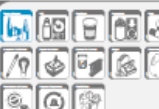
Type  
Tout le verre médical vide

Récipients  
Conteneurs verts à roulettes avec pictogramme spécial



Stockage  
Locaux sales  
Élimination  
UIOM (sous contrôle)

Remarque  
Le verre médical ne doit pas être mélangé avec le verre ménager ou tout autre déchet

**D**  
GROUPE**Récupération de recyclables**

Type  
Verre ménager PET, Fer-blanc, Aluminium, Piles, Tubes fluorescents, ampoules, Papier & carton, Cartouches & toners, Saxex et Fleccoage, Porcelaine/féience, capsules Nespresso, Biodéchets

Récipients  
Verre ménager: container bleu, PET: sac transparent  
Aluminium: sac Aluminium transparent  
Piles, Fer-blanc, Tubes fluorescents, ampoules, Papier & carton, Cartouches & toners: emplacements définis et contenants spécifiques  
Biodéchets: Bacs roulants avec couvercle

Stockage  
Locaux sales, déchetteries  
Élimination  
Recyclage (pour l'évacuation des déchets divers, voir avec le service hôtelier)

Remarque  
Les contenants disposent d'un pictogramme correspondant à chaque type de déchets

# Plastiques

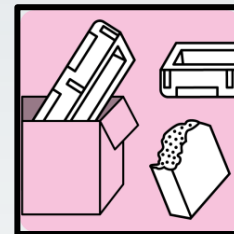
PET à boisson



Flaconnages



Polystyrène expansé



Autres



# Plastiques

## PET à boisson



Taxe anticipée (PET-Recycling Schweiz)  
**Écraser et visser le bouchon**  
**Peuvent se rapporter dans les commerces**

Si vous avez un doute, que la collecte du PET convienne, posez-vous les trois questions suivantes:

- › S'agit-il d'une bouteille?
- › La bouteille est-elle en PET?
- › Contenait-elle une boisson?



# Plastiques

## PET à boisson



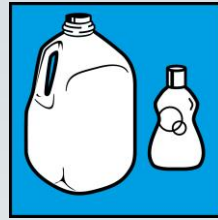
- Usine de tri à Grandson (RC-Plast) → tri par couleurs
- Recyclage en Suisse Allemande.

### Produits issus du PET recyclé:

- Nouvelles bouteilles de PET à boisson
- Textile polyester (industrie textile, matériau de rembourrage)

Que deviennent-ils ?

# Plastiques Flaconnages



Pas de taxe anticipée → commerces ou filière spécialisée

Toutes les bouteilles fermées par un bouchon qui ne sont pas des bouteilles à boissons en PET





# Plastiques

## Flaconnages



- Usine de tri à Grandson (RC-Plast)
- Recyclage en France

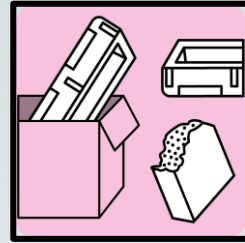
### Produits issus du flaconnage recyclé:

- Tuyaux, mandrins (industrie du bâtiment)
- Arrosoir, mobilier de jardin
- Plastique pour l'industrie de l'automobile

Que deviennent-ils ?

# Plastiques

## Polystyrène expansé



Pas de taxe anticipée

Reconnaissable par les **petites billes** de PS expansé. Propre, sans intrus.

Usine de valorisation à Chatel St Denis (Swisspor) → panneaux d'isolation



Que deviennent-ils ?

# Plastiques

## Autres plastiques



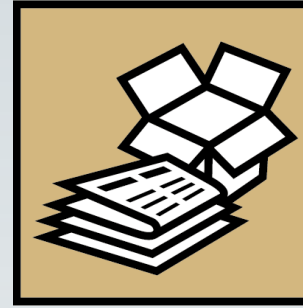
Pas de taxe anticipée → incinération ou filière spécifique.

**CH** Motion Dobler : solution de collecte pour le recyclage des plastiques d'emballages.

Filière en test chez PLEXUS Santé.

Que deviennent-ils ?

# Papier & carton



Propre, sans intrus.

- **Le papier:** Acheminé vers les **papèteries** (par ex : Perlen en Suisse Allemande)...
- **Le carton:** Acheminé en **cartonnerie** (par ex : Model AG en Suisse Allemande).

Une fibre de papier peut être recyclée  
plusieurs fois (**6 à 7x**)

Que deviennent-ils ?

# Papiers confidentiels

**Attention !**

Mettre dans le conteneur prévu à cet effet (scellé)  
ou broyer directement.

**Ils sont également valorisés, il est donc  
important d'avoir uniquement du papier.**

Que deviennent-ils ?

# Biodéchets



Valorisation par méthanisation.

Que deviennent-ils ?



# Métaux



Taxes anticipées : différentes pour les cannettes en alu (IGORA) et le reste.

Collectés mélangés ou triés

Tri en Suisse puis envoi dans les fonderies/aciéries sur le marché international.

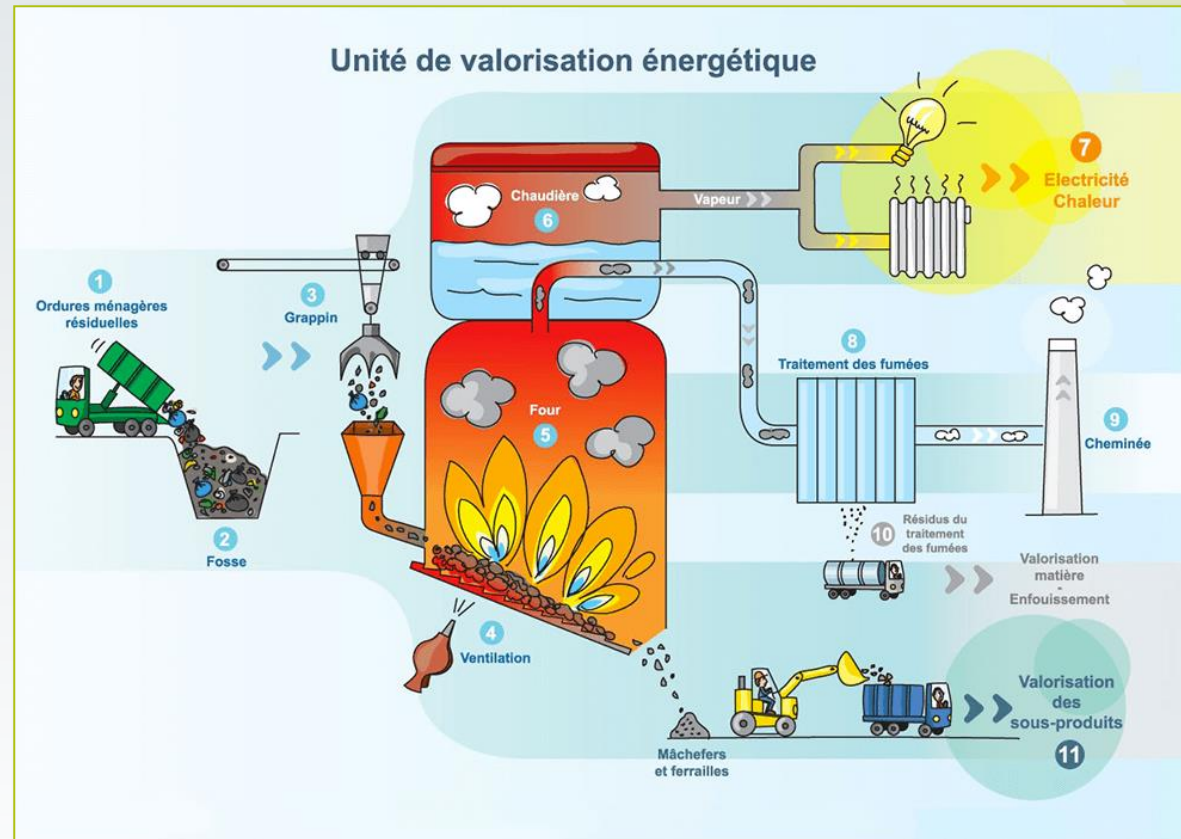
Que deviennent-ils ?

# Ordures ménagères



**UVTD** : usine de valorisation thermique des déchets.

Que deviennent-ils ?





# Ordures ménagères



Incinérer réduit le volume de déchets mais ne les fait pas disparaître.

1 tonne = **200kg** de résidus solides

→ stockés dans des décharges contrôlées



Que deviennent-ils ?

# Leviers d'action

## Qu'est-ce que JE peux faire ?

La **qualité du tri** est essentielle pour pouvoir recycler au maximum mais aussi développer de nouvelles filières.

Le meilleur déchet est celui qui n'existe pas.

# Bravo pour vos efforts !

Merci



COSEDEC

Coopérative romande  
de sensibilisation à la gestion des déchets