

# Gestion d'une flambée de cas à l'hôpital fribourgeois

Christel Clément, UPCI, HFR, Fribourg

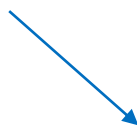
# Début de la flambée, un vendredi après-midi



VRE van B  
SIC (23.04.2022)



VRE van B  
Unité chirurgie  
SIC (02.05/05-10.05)



- Mesures additionnelles contact pour les cas pos + cas contact (11 patients)
- Dépistage partiel cas contact

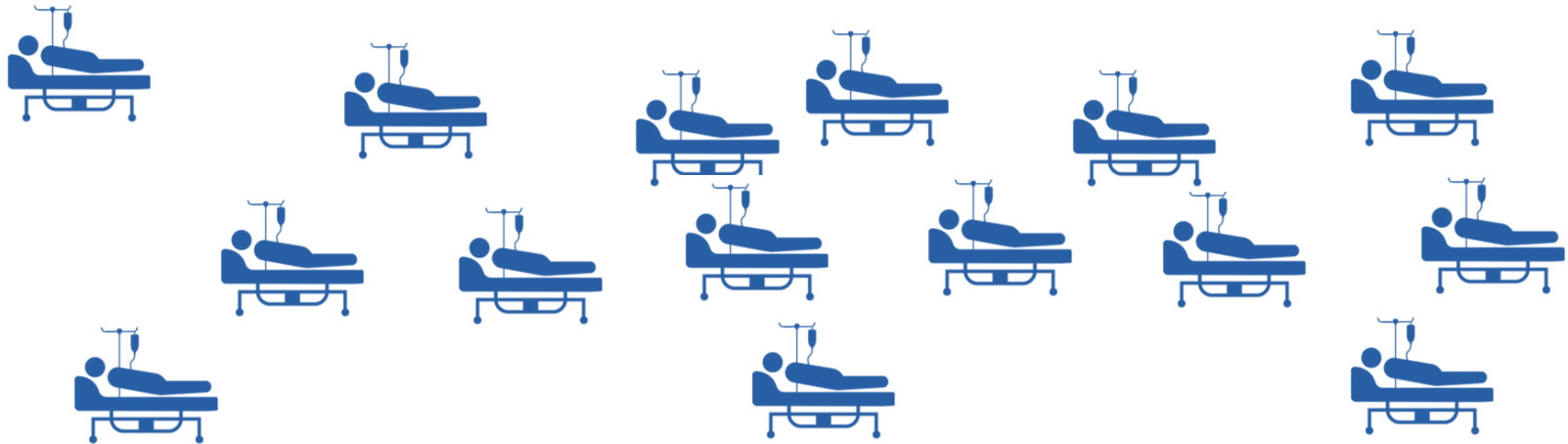
# Le lundi...



## EPIDEMIE

- Mesures additionnelles contact pour les cas pos + cas contact
- Déclaration au SMC
- Poursuite du dépistage des cas contact
- Élargissement de l'enquête d'entourage de tous les patients du SIC sur 3 semaines

# Gestion des cas contact



- Plus de 30 patients contact
- Impossibilité de mettre en place des mesures additionnelles contact pour tous les patients

**➔ Isolement géographique pour les cas contact**

# Gestion de l'isolement géographique

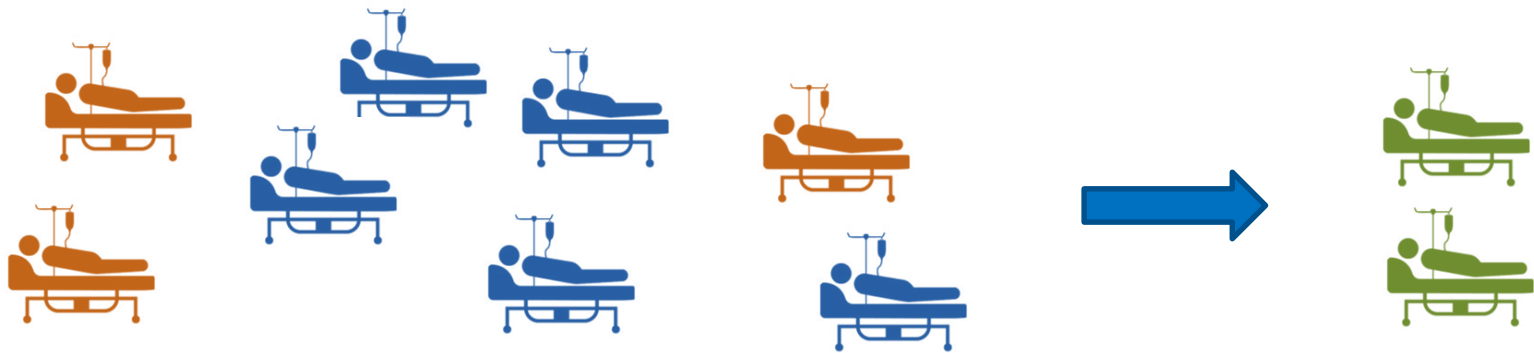
- Information au personnel soignant, patient et voisins de chambre, personnel de l'intendance
- Gestion de l'environnement commun (sanitaires)



# Les jours qui suivent

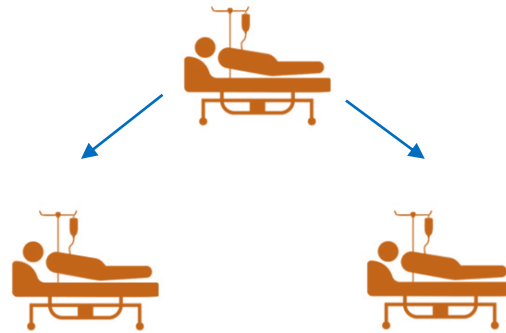
- Rencontre avec les responsables des SIC
  - Renforcement désinfection des surfaces
  - Rappel sur désinfection mains + l'utilisation des gants
  - Changement lits avant transfert
- Information interne
- Observation des pratiques professionnelles aux SIC
  - Utilisation des gants
  - Restriction du nombre de lits et places limitées
- 7 nouveaux cas (cas contact)

# Un peu de répit ...



- 1<sup>ères</sup> levées de mesures additionnelles
- Mise en place enquête de prévalence
  - Dépistage de tous les patients hospitalisés au SIC depuis plus de 48 heures 1x/semaine

# Mais ça n'est pas encore terminé!



- Nouveau cas positif, découverte fortuite
- Cas contact positifs (patients des SIC)

Nouvelle flambée? ➡ Séquençage complet de génome

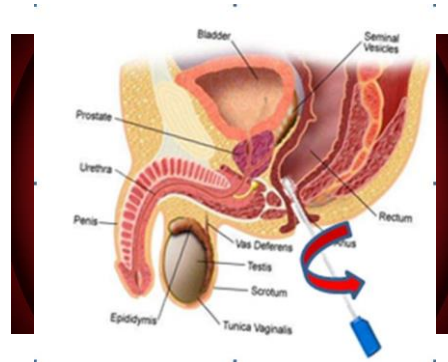


# Mise en place surveillance systématique

- Dépistage de tous les patients ayant séjournés plus de 5 jours au SIC + 1 dépistage hors SIC
- Evaluation des mesures correctives et benchmark

# Finalemment...

Après 23 patients dépistés négatifs annonce fin de l'épidémie au SMC



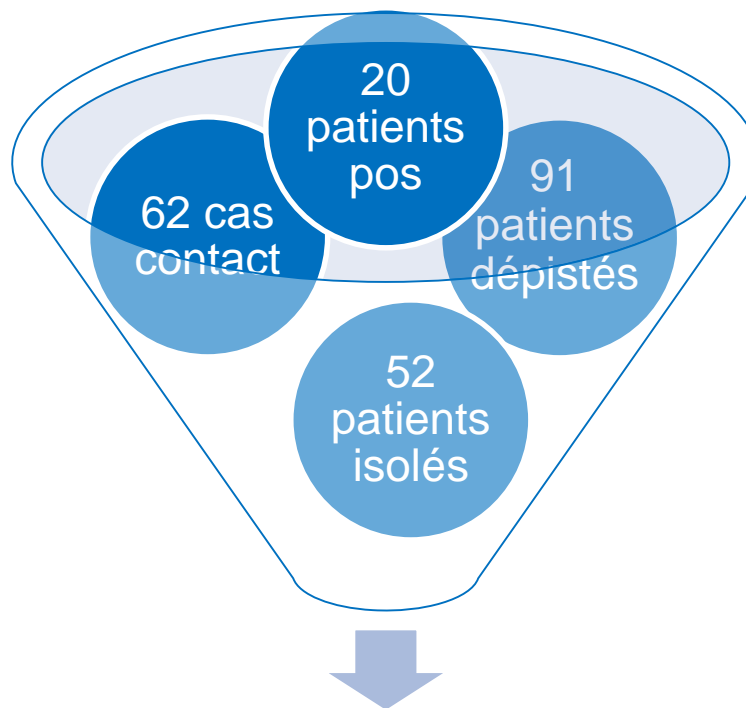
Continuer le dépistage des patients des SIC jusqu'à l'ouverture du SIB en novembre 2022

# En résumé

13.05.2022

02.08.2022

13.11.2022



202 patients concernés

# Mais aussi

- Aucun cas d'infection au VRE
- Réflexion sur l'isolement géographique
- Collaboration entre les services



Je vous remercie  
pour votre attention