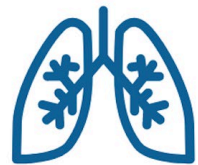


# Etude OPTI RESP

## Résultats préliminaires

Forum EMS

5 septembre 2023



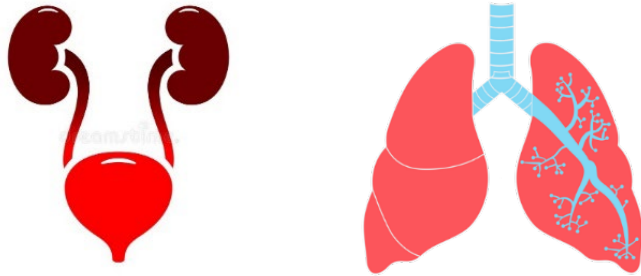
| OPTI RESP



Hôpitaux  
Universitaires  
Genève

# Les infections en EMS

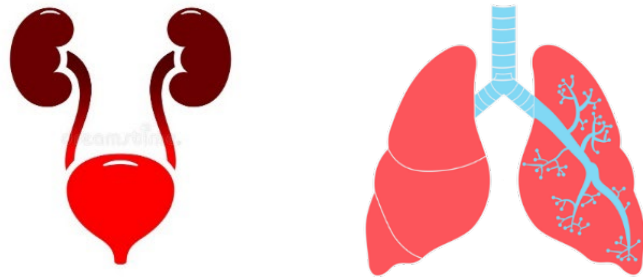
1 à 2 infections par année  
chez un-e résident-e



Mortalité et morbidité  
importante

# Les infections en EMS

1 à 2 infections par année  
chez un-e résident-e



Mortalité et morbidité  
importante

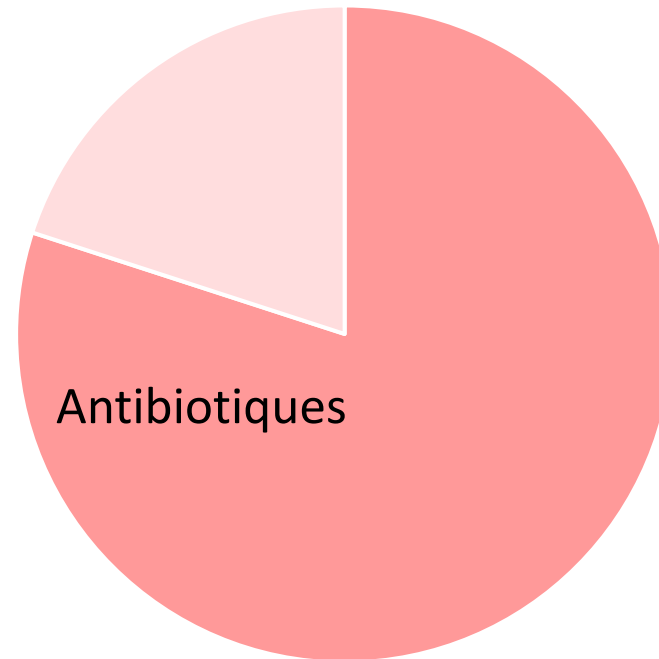
# Les antibiotiques

1 résident-e sur 2 reçoit un  
antibiotique chaque année

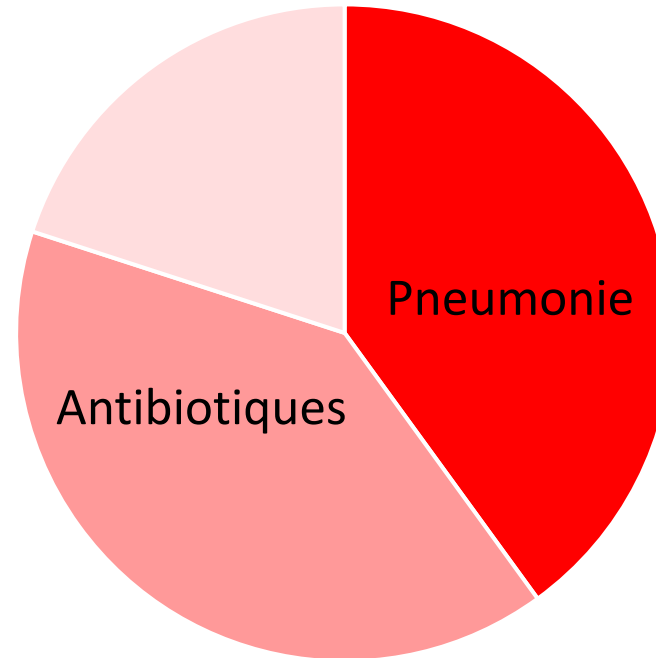


Grande proportion  
d'antibiotiques inappropriés

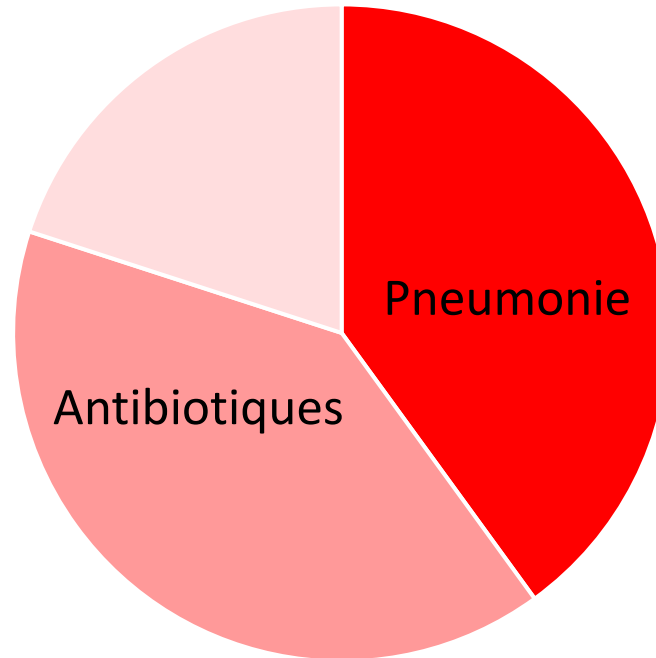
# Les infections des voies respiratoires basses



# Les infections des voies respiratoires basses



# Les infections des voies respiratoires basses



Résultats similaires en EMS ?

Pourquoi autant de prescriptions ?



# Etude OPTI RESP

## Objectifs en 3 phases

1



Facteurs associés aux prescriptions d'antibiotiques :

- Prescriptions **en général**
- Prescriptions **inappropriées**

2

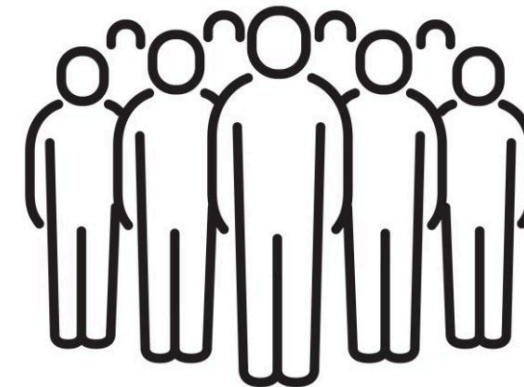


Aide décisionnelle avec :

- Paramètres vitaux
- Biomarqueurs

Pour prédire la pneumonie

3



Test de cette aide décisionnelle

→ réduction sûre et efficace des prescriptions d'antibiotiques ?



# Etude OPTI RESP

## Objectifs en 3 phases

1



Facteurs associés aux prescriptions d'antibiotiques :

- Prescriptions **en général**
- Prescriptions **inappropriées**

2

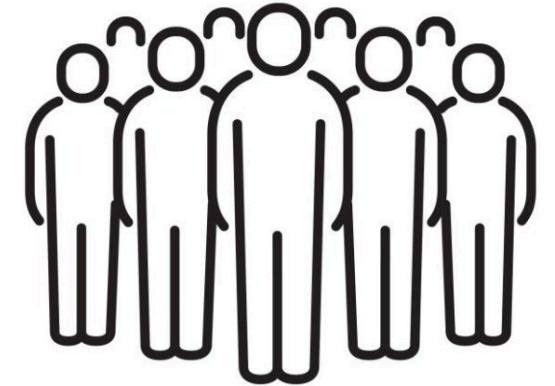


Aide décisionnelle avec :

- Paramètres vitaux
- Biomarqueurs

Pour prédire la pneumonie

3

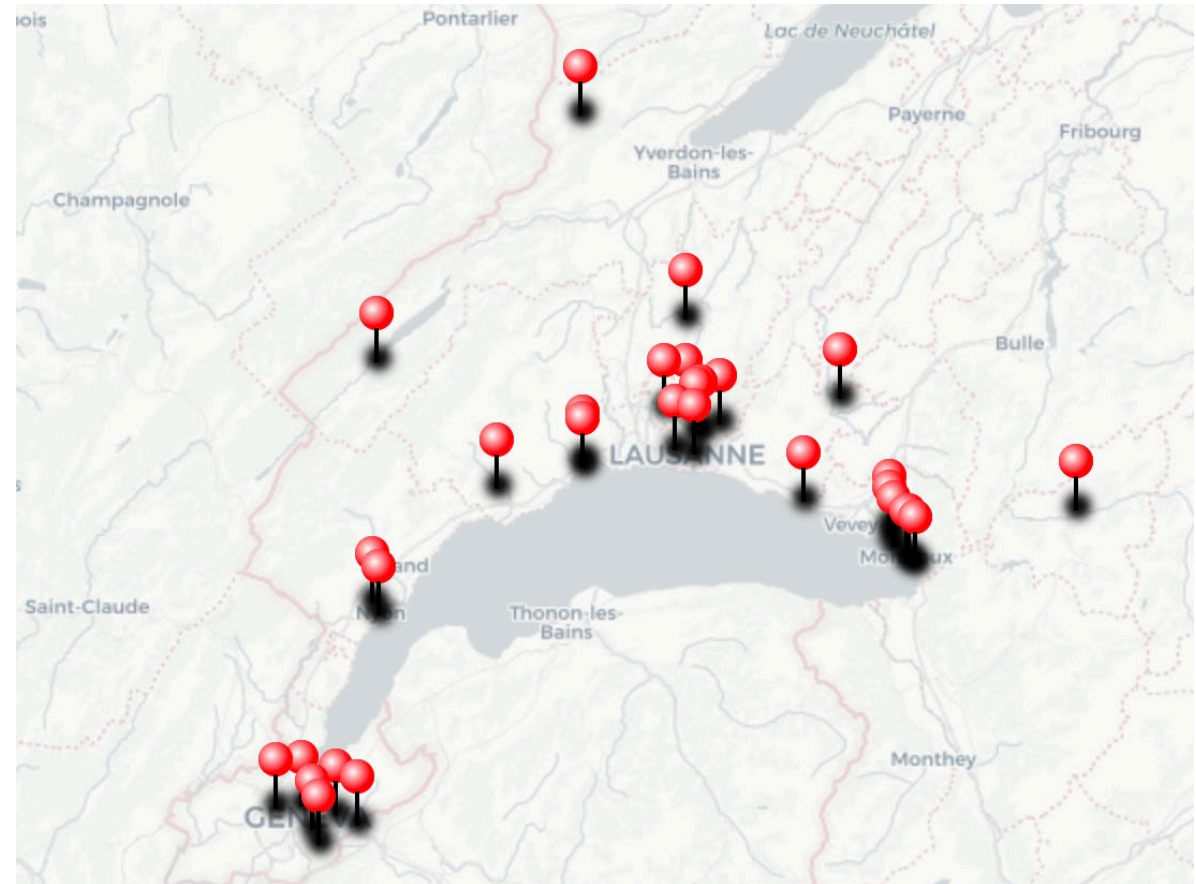


Test de cette aide décisionnelle  
→ réduction sûre et efficace des prescriptions d'antibiotiques ?



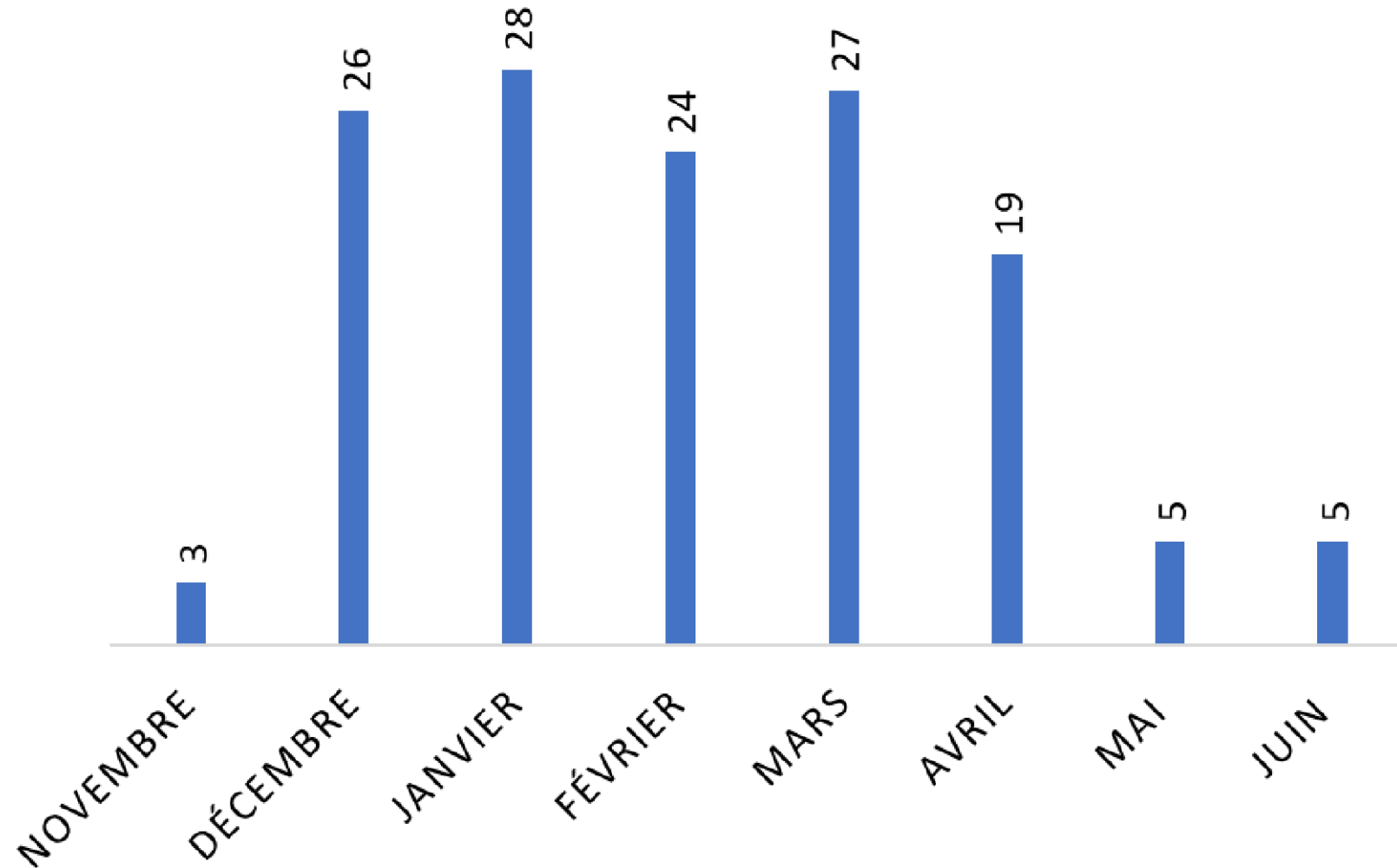
# Méthodes

- Etude prospective observationnelle
- Chez les résidents d'EMS avec infection respiratoire basse
- Total de 2000 résidents



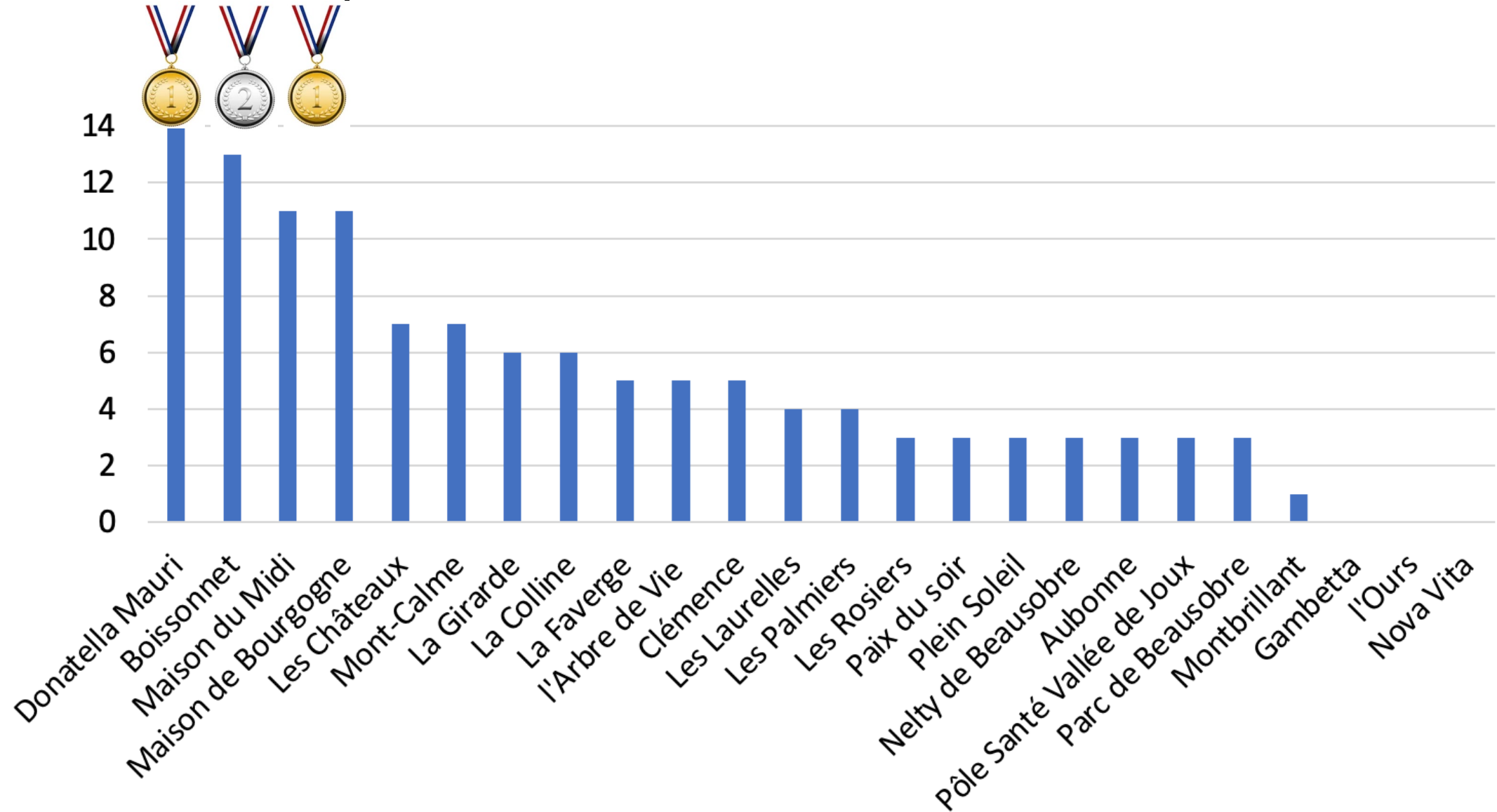


# Inclusions par mois



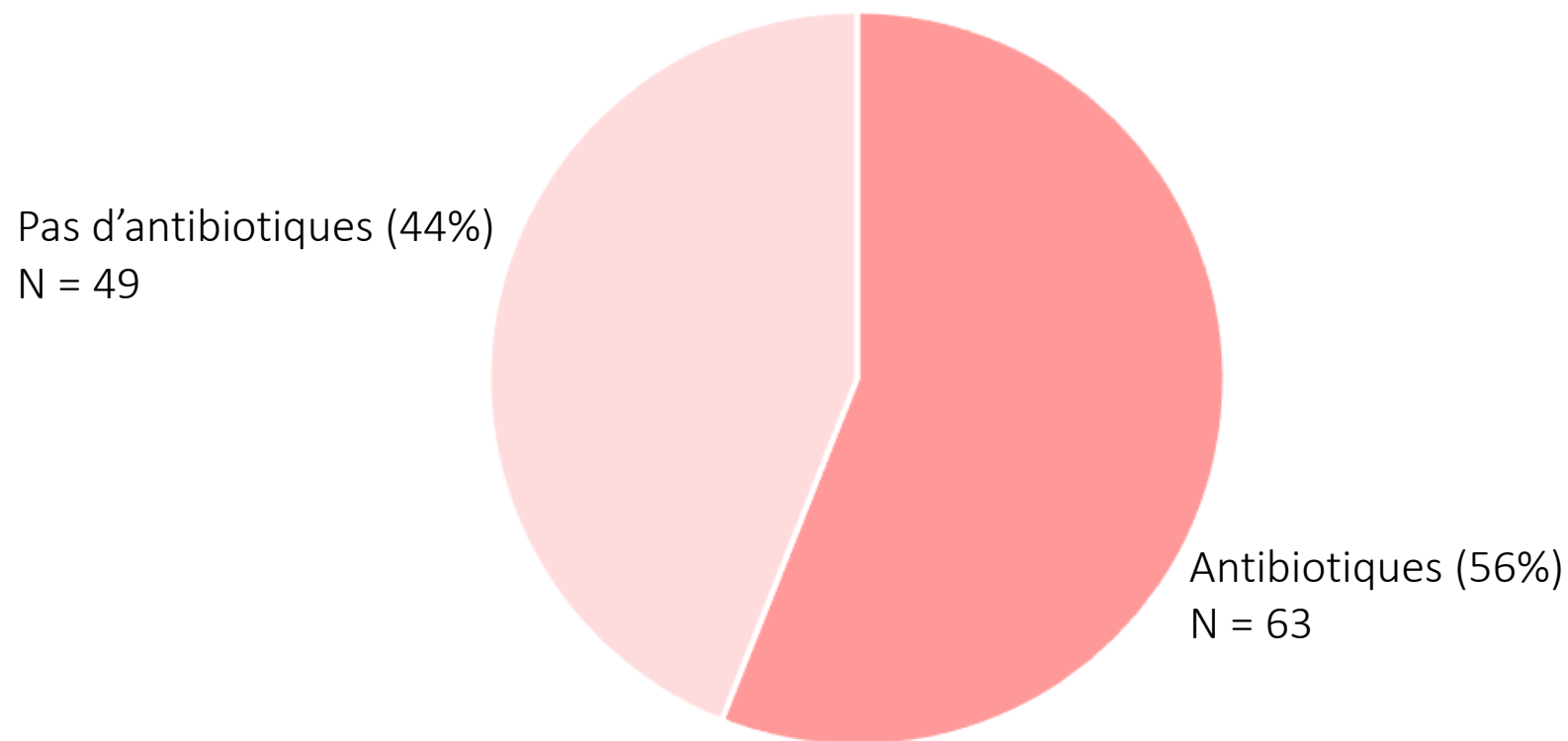


# Inclusions par établissement



# Résultats : taux de prescription d'antibiotiques

Résidents avec infection respiratoire, N = 112





# Caractéristiques des résidents inclus

	<b>Total N = 112</b>	<b>Pas ATB N = 49 (44%)</b>	<b>ATB N = 63 (56%)</b>	<b>différence</b>
Femmes	63%	61%	64%	non
Age	87	87	88	non
Total de comorbidités	2	2	2	non
<b>Frailty scale <math>\geq 7</math></b>	80%	69%	<b>89%</b>	<b>oui</b>



# Caractéristiques des résidents inclus

	<b>Total N = 112</b>	<b>Pas ATB N = 49 (44%)</b>	<b>ATB N = 63 (56%)</b>	<b>différence</b>
Femmes	63%	61%	64%	non
Age	87	87	88	non
Total de comorbidités	2	2	2	non
<b>Frailty scale <math>\geq 7</math></b>	80%	69%	<b>89%</b>	<b>oui</b>
<b>Paramètres vitaux</b>				
Fréquence cardiaque > 100	13%	12%	13%	non
<b>Fréquence respiratoire &gt; 22</b>	50%	36%	<b>61%</b>	<b>oui</b>
<b>Saturation &lt; 92%</b>	51%	38%	<b>60%</b>	<b>oui</b>
Température > 37.7	53%	52%	54%	non



# Prise en charge des résidents et caractéristiques des EMS

	Total	Pas ATB	ATB	différence
<b>Tests diagnostiques</b>				
Covid testé	42%	55%	32%	oui
Covid positif	7% (n=9)	12% (n=8)	2% (n=1)	oui
Prise de sang	13%	20%	8%	non



# Prise en charge des résidents et caractéristiques des EMS

	Total	Pas ATB	ATB	différence
<b>Tests diagnostiques</b>				
Covid testé	42%	55%	32%	oui
Covid positif	7% (n=9)	12% (n=8)	2% (n=1)	oui
Prise de sang	13%	20%	8%	non
<b>Caractéristiques de l'EMS</b>				
> 50 résidents	75%	78%	73%	non
Zone rurale	51%	63%	41%	oui



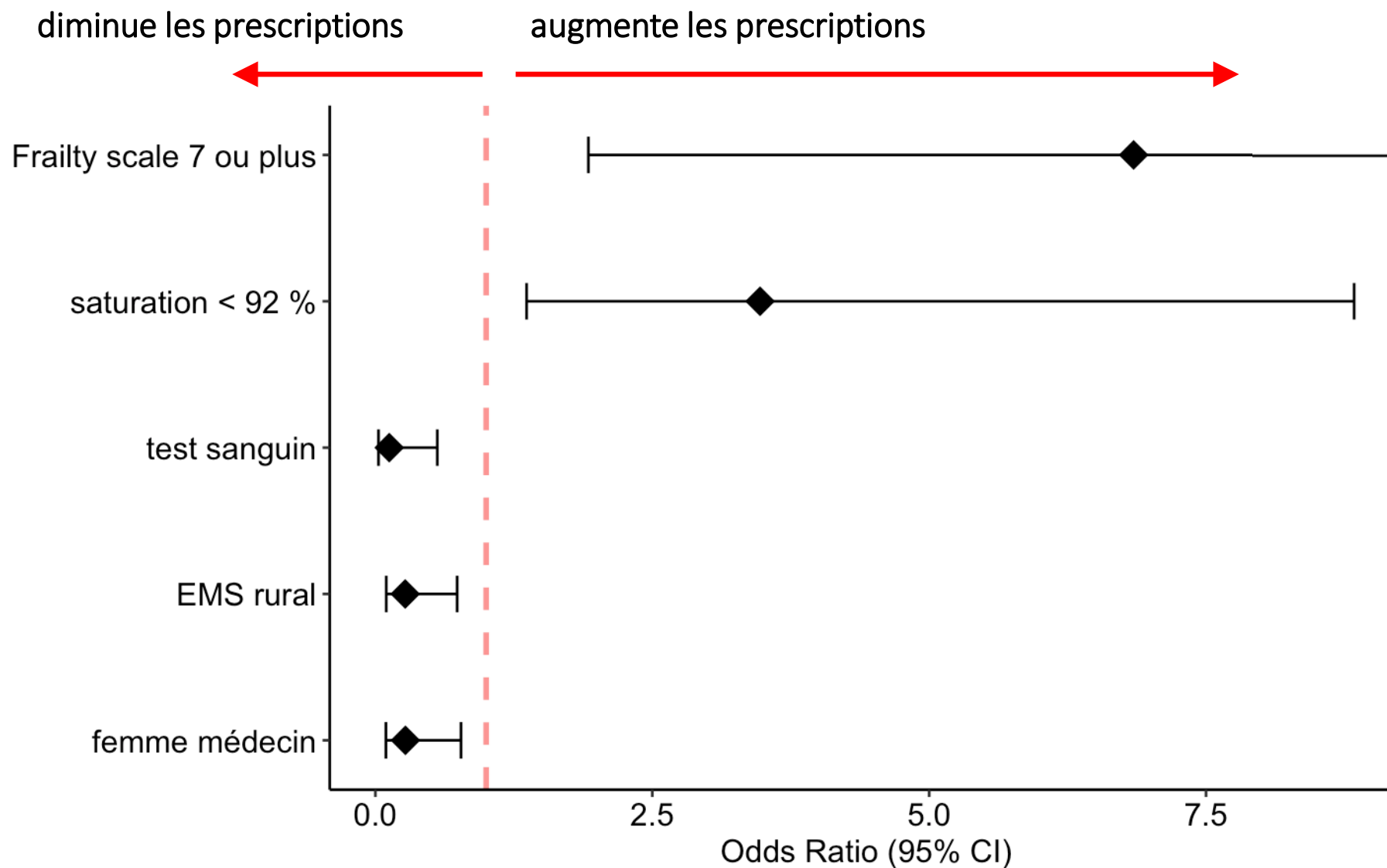


# Prise en charge des résidents et caractéristiques des EMS

	Total	Pas ATB	ATB	différence
<b>Tests diagnostiques</b>				
Covid testé	42%	55%	32%	oui
Covid positif	7% (n=9)	12% (n=8)	2% (n=1)	oui
Prise de sang	13%	20%	8%	non
<b>Caractéristiques de l'EMS</b>				
> 50 résidents	75%	78%	73%	non
Zone rurale	51%	63%	41%	oui
<b>Caractéristiques du médecin</b>				
> 50 ans	52%	51%	53%	non
Femmes	28%	43%	16%	oui
Visite auprès du résident	68%	70%	67%	non

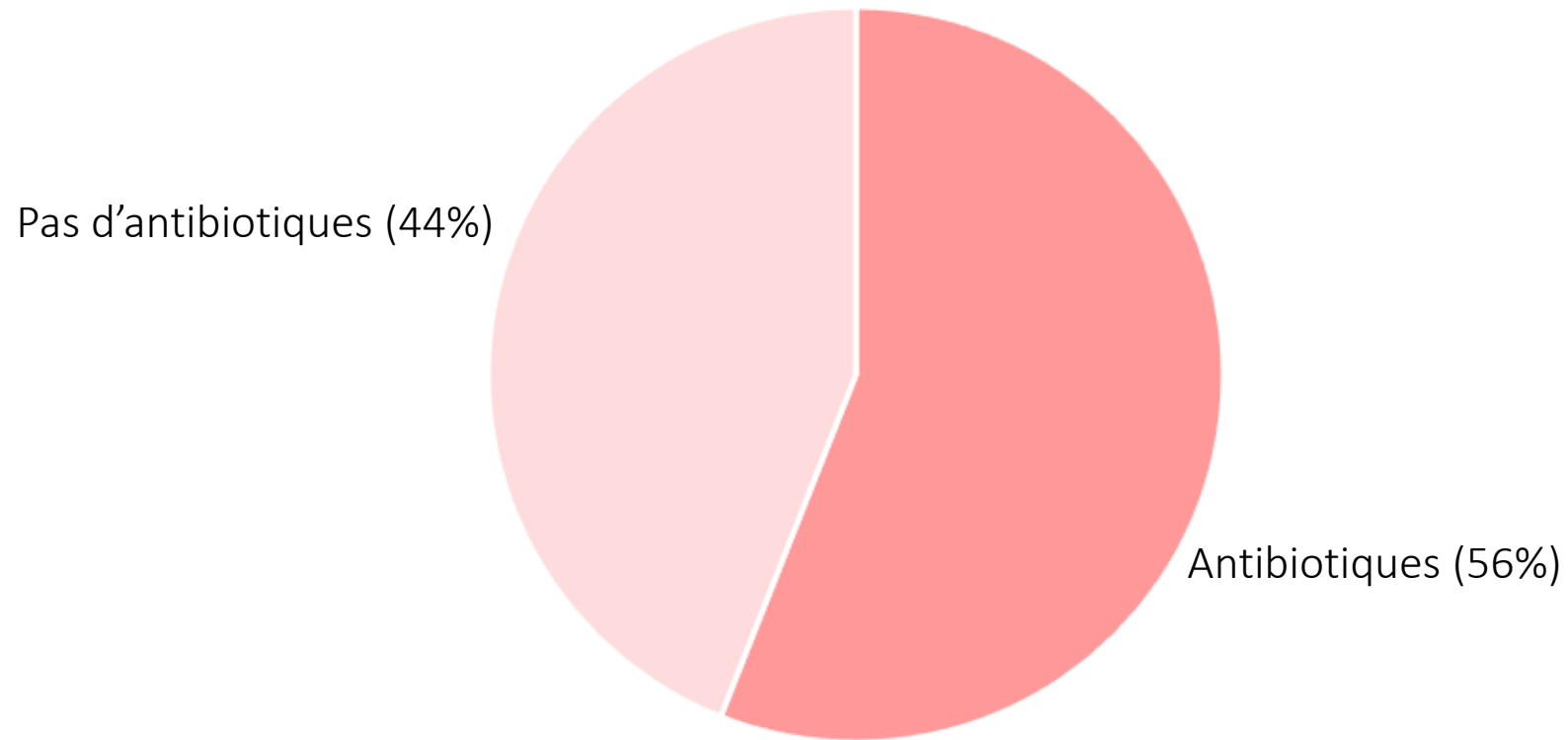


# Facteurs associés aux prescriptions

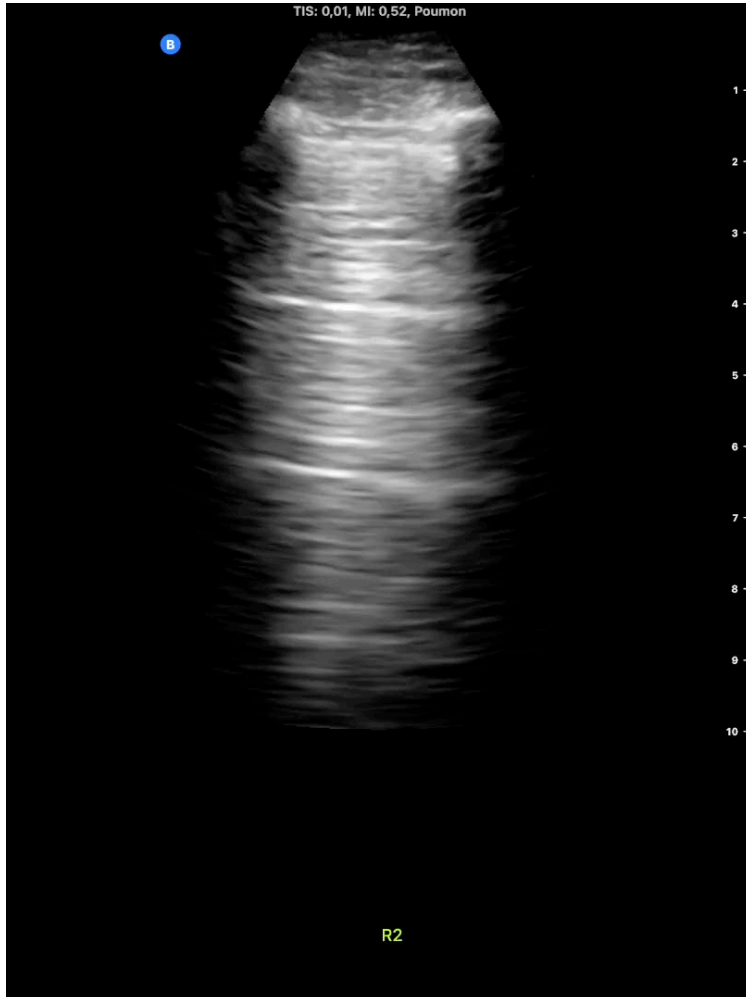




## Facteurs associés aux prescriptions **inappropriées**

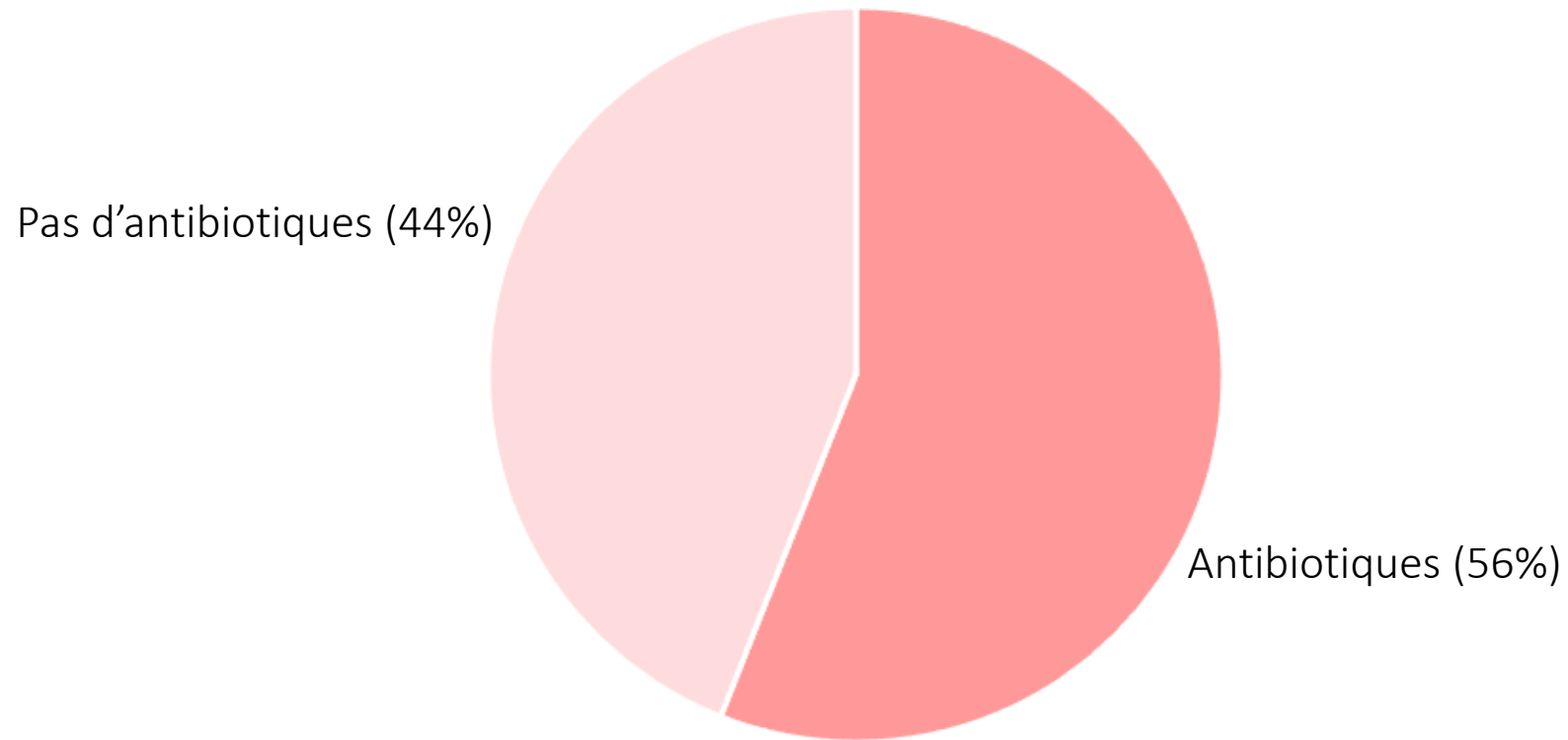


# Pneumonie à l'ultrason



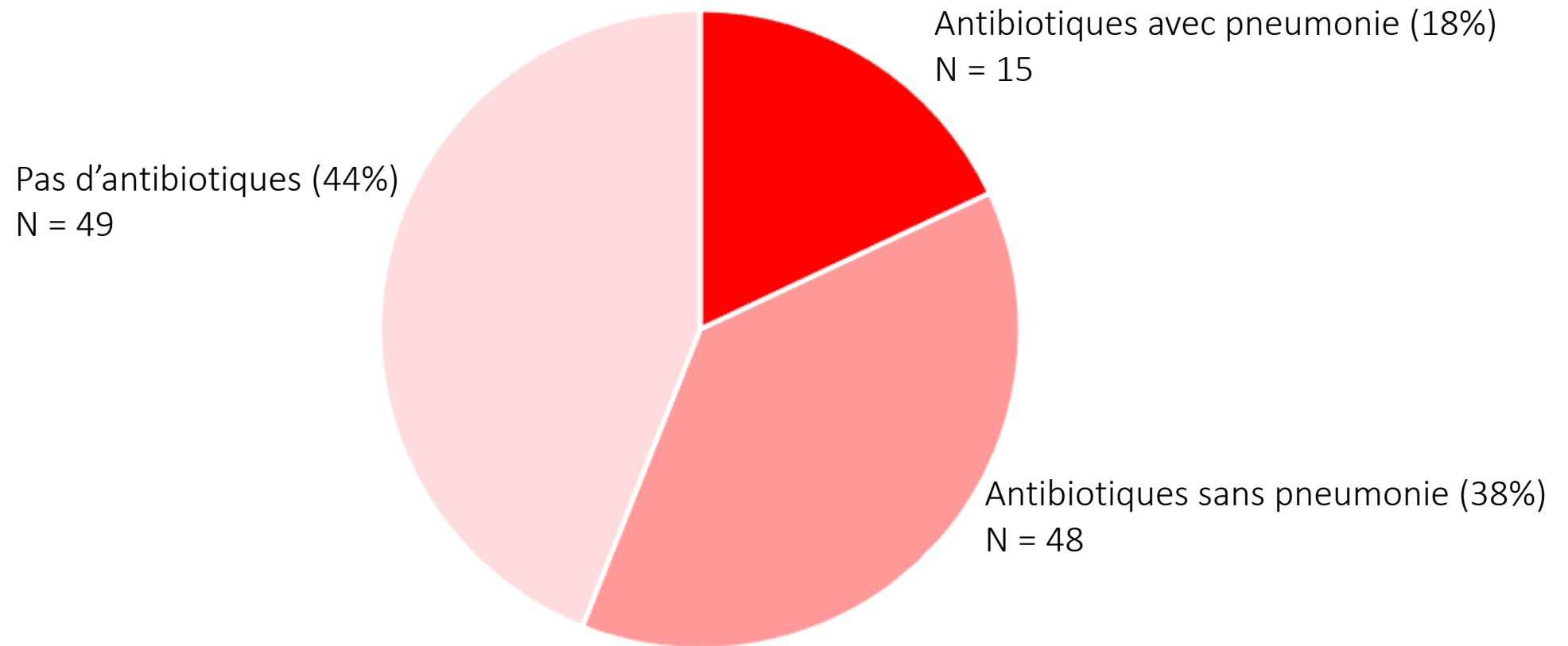


## Facteurs associés aux prescriptions **inappropriées**





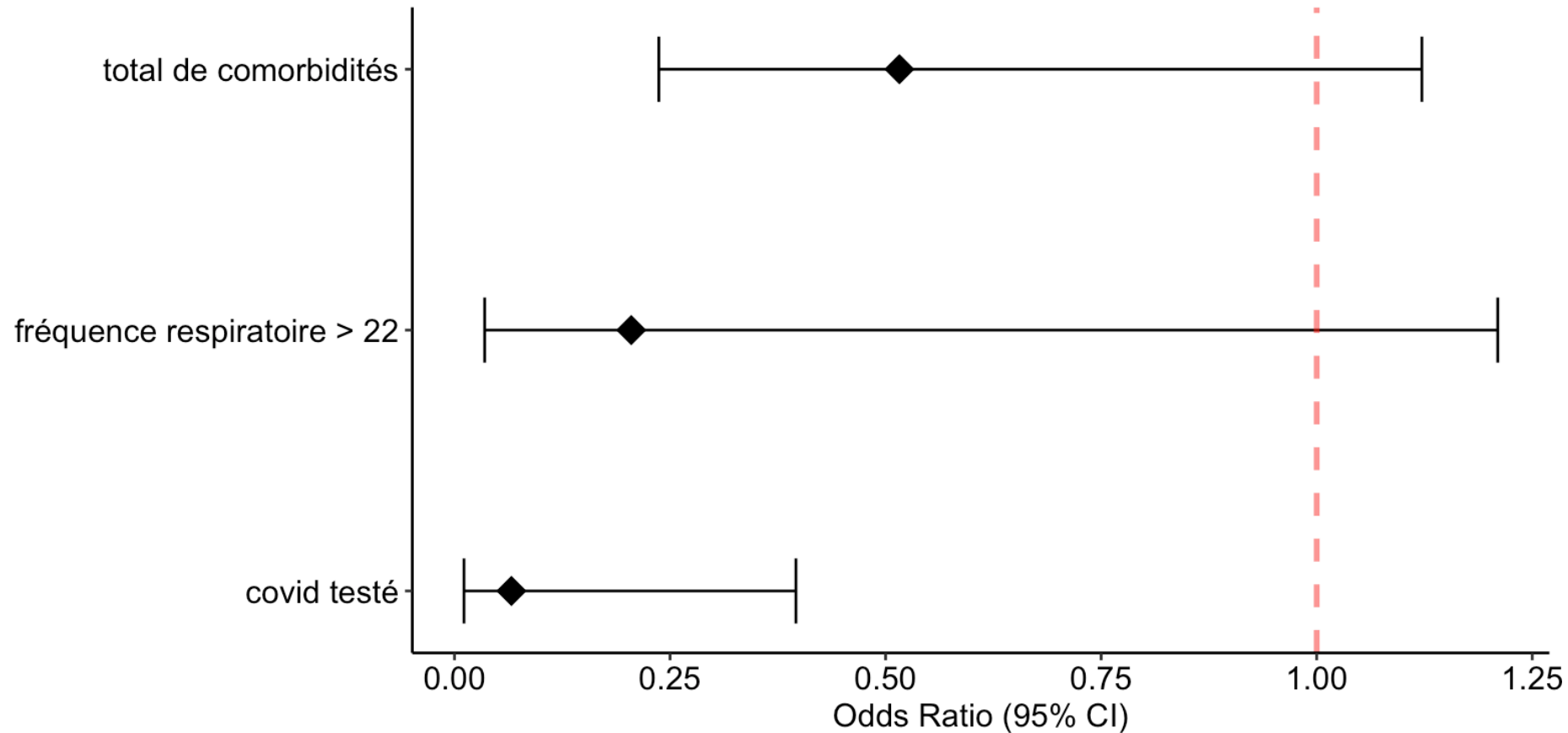
## Facteurs associés aux prescriptions **inappropriées**



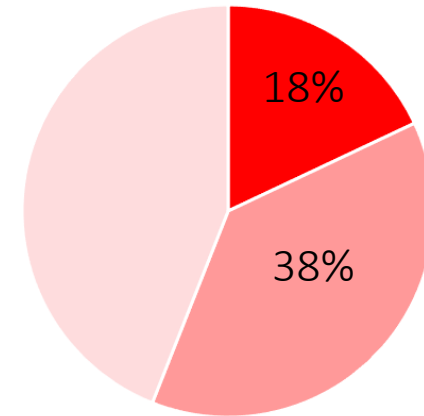
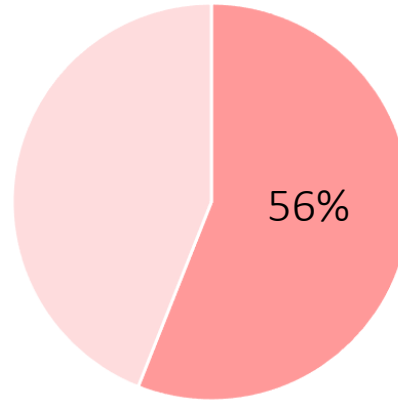


# Facteurs associés aux prescriptions inappropriées

diminue les prescriptions inappropriées



# Conclusion



## Pneumonies en EMS

- < 20 %
- Inférieur à la population âgée qui consulte aux urgences

## Prescriptions

- OPTI RESP : 56%
- Europe : 53-80% (Huang, J Hosp Infect)

Facteurs associés :

- Résident
- Sévérité de la maladie
- Prise en charge
- Institution

## Prescriptions inappropriées

Facteurs protecteur :

- Dépistage covid  
→ seulement 9% de surinfection bactérienne (Bahceci, Cureus)





# Etude OPTI RESP

## La suite

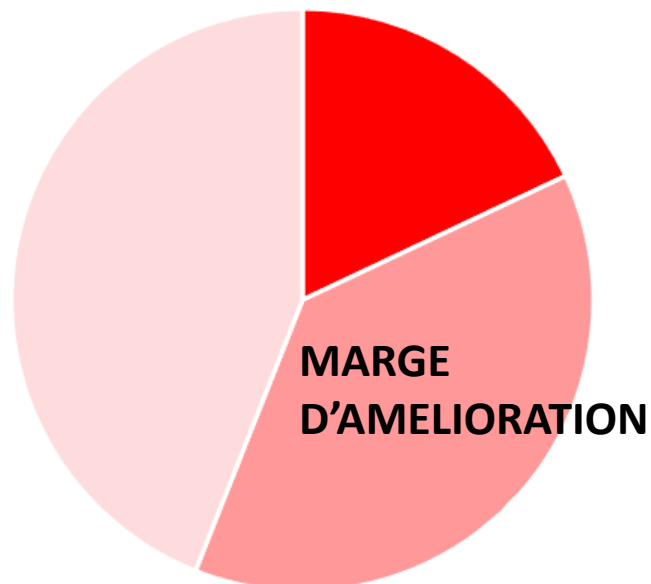
1



Facteurs associés aux prescriptions d'antibiotiques :

- Prescriptions **en général**
- Prescriptions **inappropriées**

Antibiotiques avec pneumonie (18%)



Antibiotiques sans pneumonie (38%)

2



Aide décisionnelle avec :

- Paramètres vitaux
- Biomarqueurs

Pour prédire la pneumonie



# OPTI RESP – la suite

Poursuite des inclusion cet hiver

Objectif : **300** inclusions



## Pour nous contacter

Alexia Roux

[alexia.roux@chuv.ch](mailto:alexia.roux@chuv.ch)

Noémie Boillat-Blanco

noemie.boillat@chuv.ch

**Merci beaucoup pour votre attention**