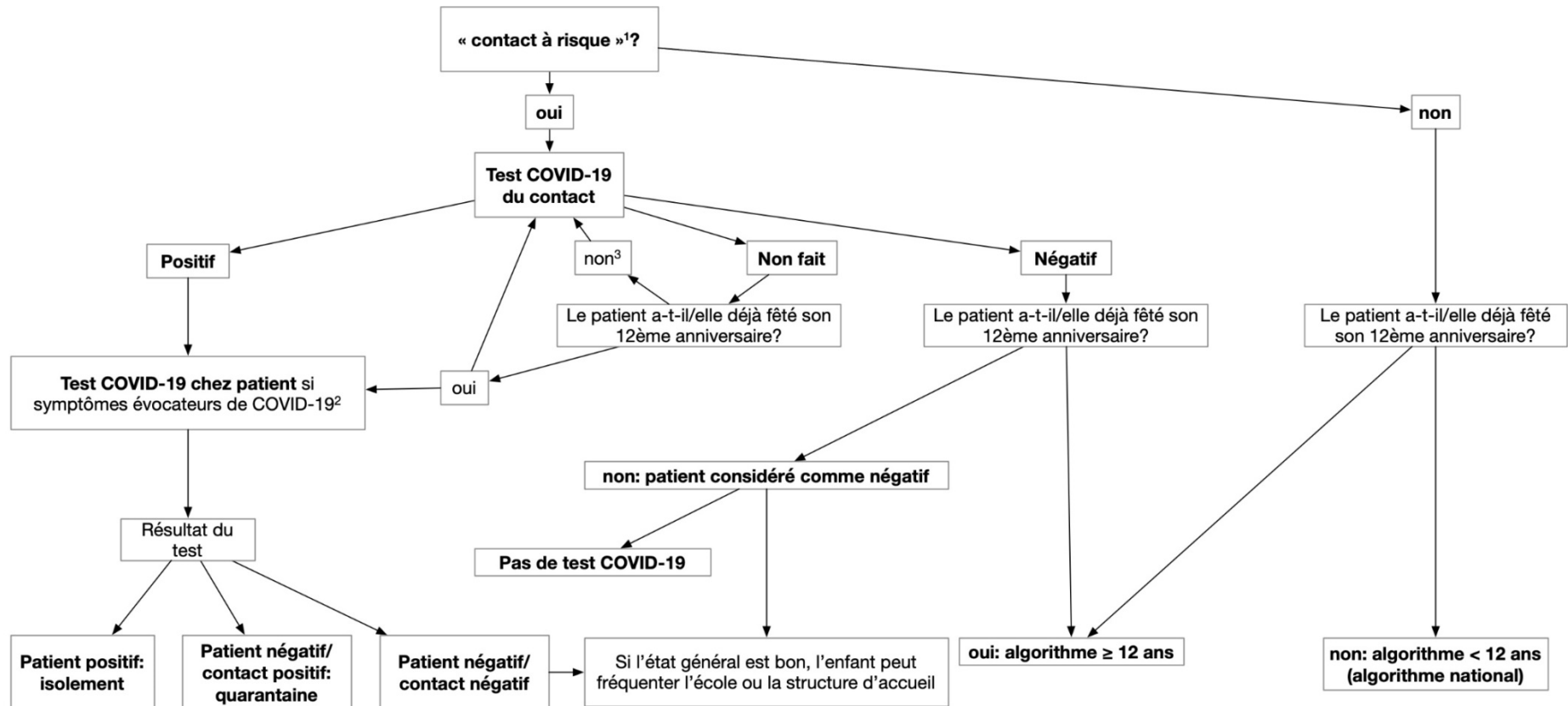


Algorithme de prise en charge au 01.10.2020



¹ Définition contact à risque : Contact étroit avec un enfant >12 ans ou un adulte symptomatique ou avec une personne de tout âge avec un test positif, en particulier dans le milieu familial.

² Fièvre, toux (quelque soit l'intensité), maux de gorge, rhume, symptômes gastro-intestinaux, maux de tête, douleurs aux membres, perte du sens du goût ou de l'odorat

³ selon évaluation de la situation, possibilité de faire le test aussi chez l'enfant directement