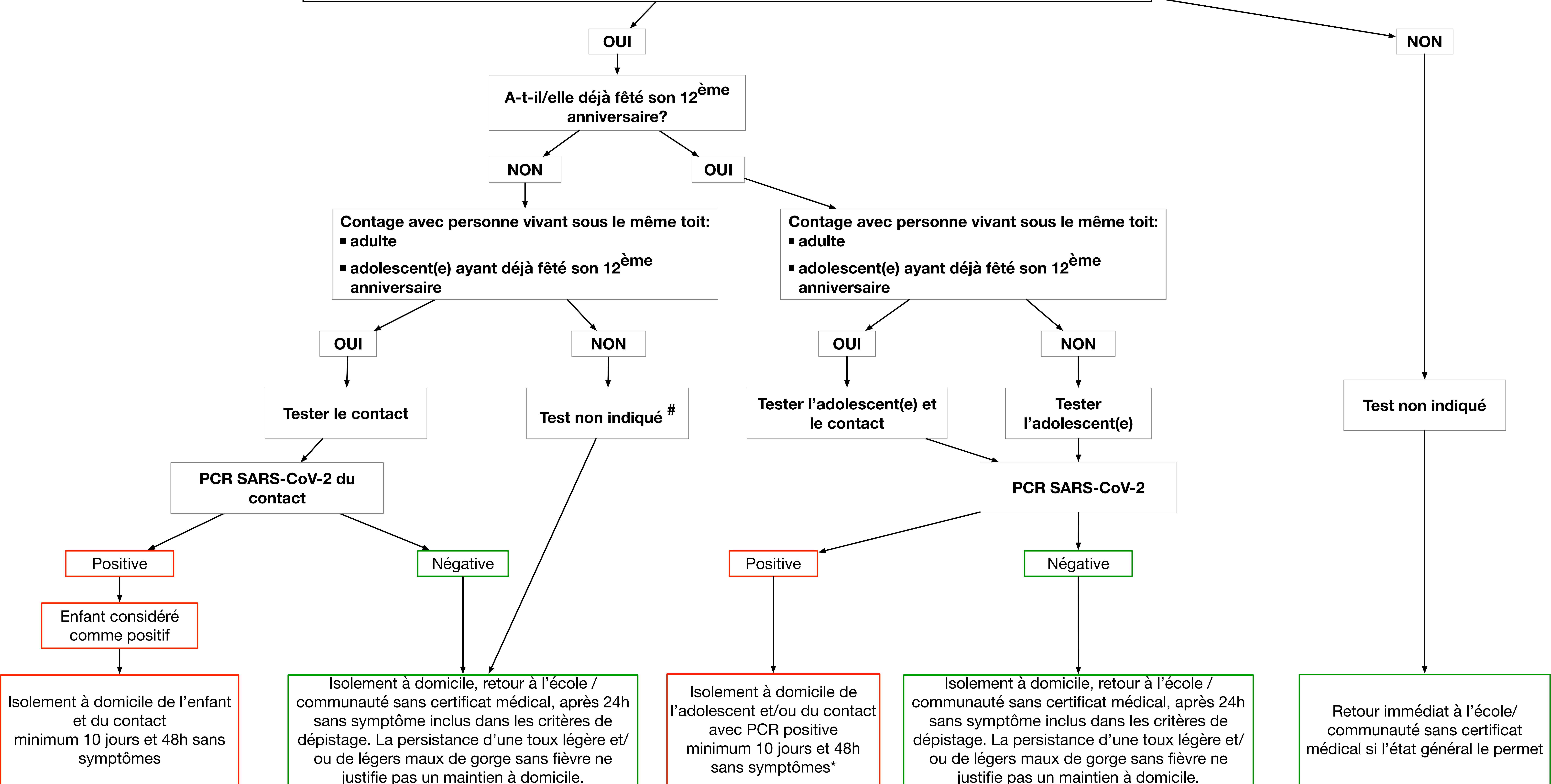


L'enfant/adolescent(e) remplit-il/elle les critères de dépistage de l'OFSP?

- Symptômes d'affection aiguë des voies respiratoires (p. ex. toux, maux de gorge, souffle court, douleurs thoraciques) et/ou
- Fièvre sans autre étiologie et/ou
- Apparition soudaine d'une anosmie et/ou d'une agueusie (perte de l'odorat ou du goût)



PCR à réaliser chez un **patient de moins de 12 ans** si ordonnée par le médecin cantonal (enquête épidémiologique) ou en cas d'hospitalisation ou selon appréciation médicale

*si test positif chez l'adolescent et négatif chez le contact ou vice-versa, la personne négative doit rester en quarantaine 10 jours à domicile