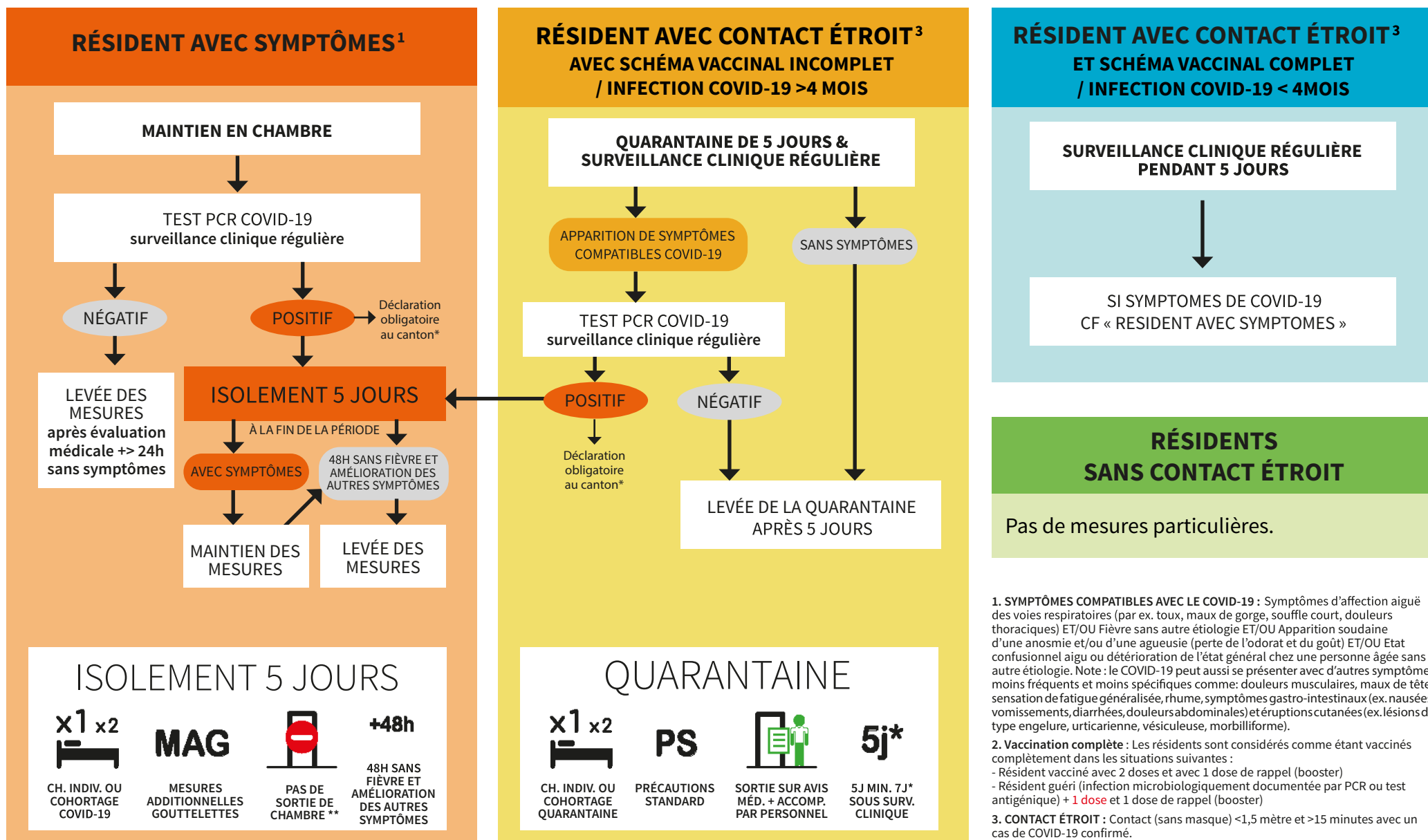


# CoVID-19 - Algorithme de prise en charge de résidents en EMS



\*Envoyer le formulaire de déclaration à l'Office du Médecin Cantonal et à l'OFSP.

\*\*SI SORTIE DE CHAMBRE : ACCOMPAGNÉE ET PORT DU MASQUE

\*Si test PCR négatif à J5, levée de la quarantaine et port du masque jusqu'à J7.

**1. SYMPTÔMES COMPATIBLES AVEC LE COVID-19 :** Symptômes d'affection aiguë des voies respiratoires (par ex. toux, maux de gorge, souffle court, douleurs thoraciques) ET/OU Fièvre sans autre étiologie ET/OU Apparition soudaine d'une anosmie et/ou d'une aguesie (perte de l'odorat et du goût) ET/OU Etat confusionnel aigu ou détérioration de l'état général chez une personne âgée sans autre étiologie. Note : le COVID-19 peut aussi se présenter avec d'autres symptômes moins fréquents et moins spécifiques comme: douleurs musculaires, maux de tête, sensation de fatigue généralisée, rhume, symptômes gastro-intestinaux (ex. nausées, vomissements, diarrhées, douleurs abdominales) et éruptions cutanées (ex. lésions de type engelure, urticaire, vésiculeuse, morbilliforme).

**2. Vaccination complète :** Les résidents sont considérés comme étant vaccinés complètement dans les situations suivantes :  
 - Résident vacciné avec 2 doses et avec 1 dose de rappel (booster)  
 - Résident guéri (infection microbiologiquement documentée par PCR ou test antigénique) + 1 dose et 1 dose de rappel (booster)

**3. CONTACT ÉTROIT :** Contact (sans masque) <1,5 mètre et >15 minutes avec un cas de COVID-19 confirmé.