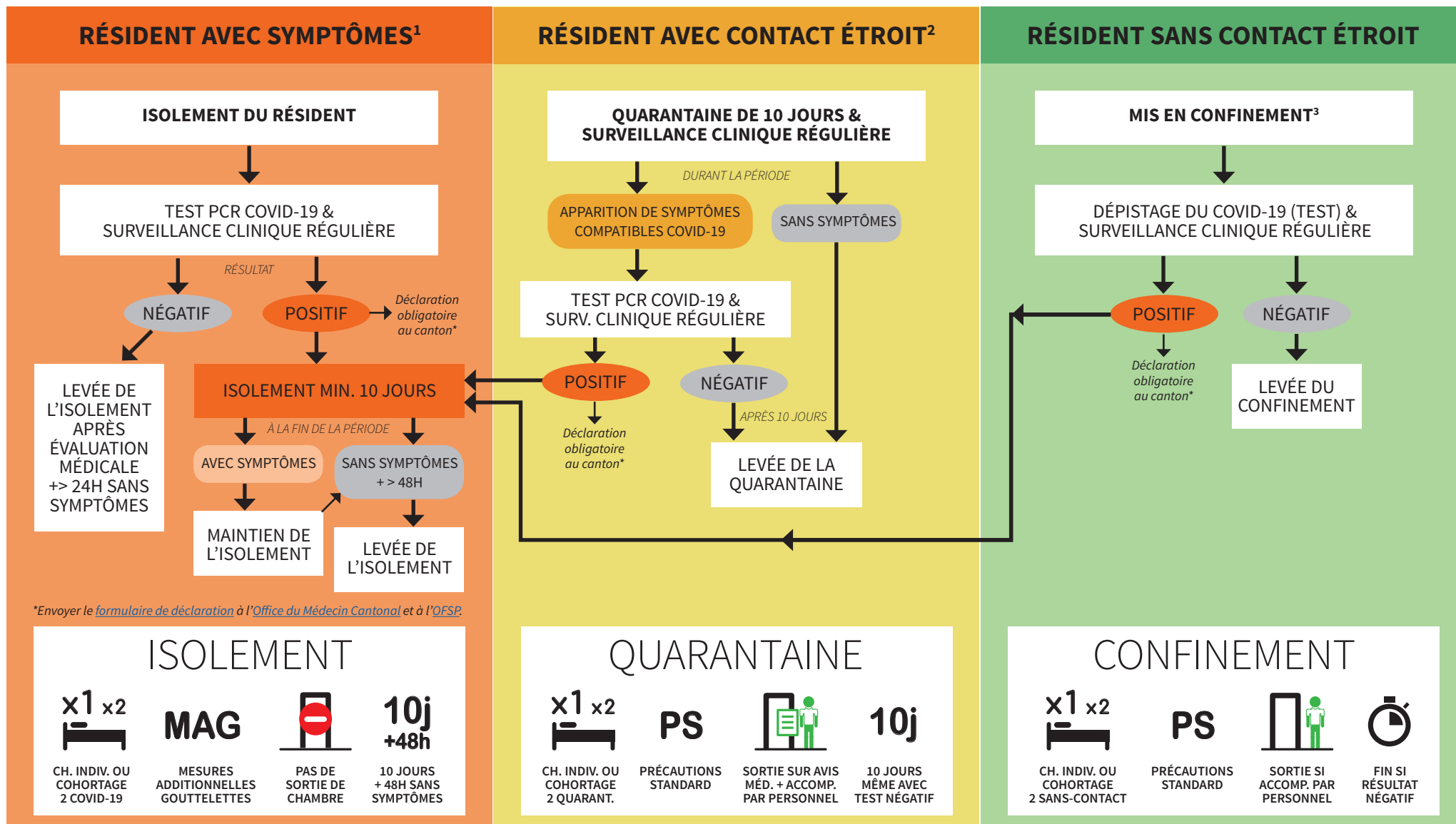


CoVID-19 - Algorithme de prise en charge de résidents en EMS



1 SYMPTÔMES COMPATIBLES AVEC LE COVID-19 : Symptômes d'affection aiguë des voies respiratoires (par ex. toux, maux de gorge, souffle court, douleurs thoraciques) ET/OU Fièvre sans autre étiologie ET/OU Apparition soudaine d'une anosmie et/ou d'une agueusie (perte de l'odorat et du goût) ET/OU Etat confusionnel aigu ou détérioration de l'état général chez une personne âgée sans autre étiologie. *Note : le COVID-19 peut aussi se présenter avec d'autres symptômes moins fréquents et moins spécifiques comme: douleurs musculaires, maux de tête, sensation de fatigue généralisée, rhume, symptômes gastro-intestinaux (ex. nausées, vomissements, diarrhées, douleurs abdominales) et éruptions cutanées (ex. lésions de type engelure, urticaire, vésiculeuse, morbilliforme).*

2 CONTACT ÉTROIT : Contact (sans masque) <1,5 mètre et >15 minutes avec un cas de COVID-19 confirmé.

3 CONFINEMENT : sont exclues de cet algorithme les nouvelles admissions car elles répondent à des mesures spécifiques, voir [CoVID-19 - Recommandation EMS](#).