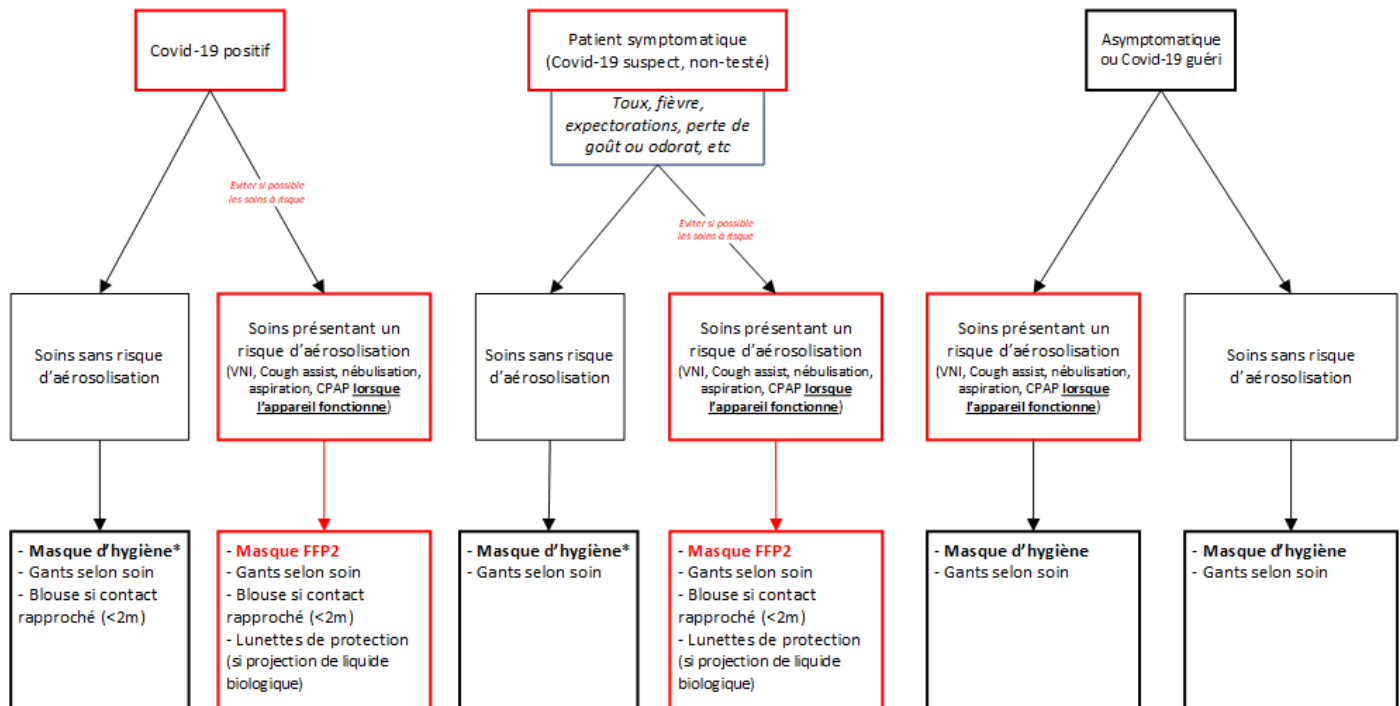


## Rappel des mesures de protection à l'attention des CMS – OSAD ayant des patients avec du matériel respiratoire

Dernière mise à jour : le 27.11.2020

### CMS et OSAD - Recommandation pour les traitements respiratoires des patients à domicile



\* Si le patient refuse de porter un masque d'hygiène, nous proposons que le soignant porte un masque FFP2

### Mesures de protection spécifiques lors de procédures à risque de générer une aérosolisation.

Pour toutes les situations, une bonne aération de la pièce est primordiale. En fonction des soins prodigués, un masque d'hygiène peut être proposé au patient.

- CPAP
  - Eviter d'allumer la machine en présence du soignant
  - Demander au patient de faire la manœuvre lui-même, après que le soignant soit sorti de la pièce (bien aérer la pièce après l'arrêt de l'appareil). En cas d'impossibilité, utilisation des moyens de protection selon logigramme ci-dessus.
- VNI
  - Le masque du patient doit être mis en place avant d'allumer la machine
  - Le retrait de masque doit avoir lieu après l'arrêt de la machine
  - Utilisation des moyens de protection selon logigramme ci-dessus
- Aspiration
  - Eviter absolument d'être présent au moment des séances.
  - En cas de nécessité, utilisation des moyens de protection selon logigramme ci-dessus
- Appareil aérosols
  - Si possible, favoriser l'utilisation d'un spray inhalateur +/- une chambre d'inhalation.
  - En l'absence d'alternative, éviter absolument d'être présent pendant le soin.

Ces remarques sont également valables pour les autres personnes présentes au domicile du patient.

**Masque FFP2 :**

= protection contre l'inhalation de microorganismes transmissibles par voie « aérienne »

**A utiliser**

- ↳ **Lors de soins comportant un risque d'aérosolisation** (CPAP, VNI, aspiration, inhalation, Cough assist) seulement si l'appareil est en fonction et si le patient présente des symptômes (sans être testé).
- ↳ Il peut être porté durant 8 heures d'affilé, soit le temps d'un service complet. Entre 2 patients, il peut être enlevé mais doit être protégé de la poussière.
- ↳ Il doit être retiré après tout autre matériel de protection (gants, blouse, lunettes de protection), le retrait doit être suivi d'une désinfection des mains

Il est nécessaire de réaliser une désinfection des mains avant/après avoir mis/enlevé le masque.