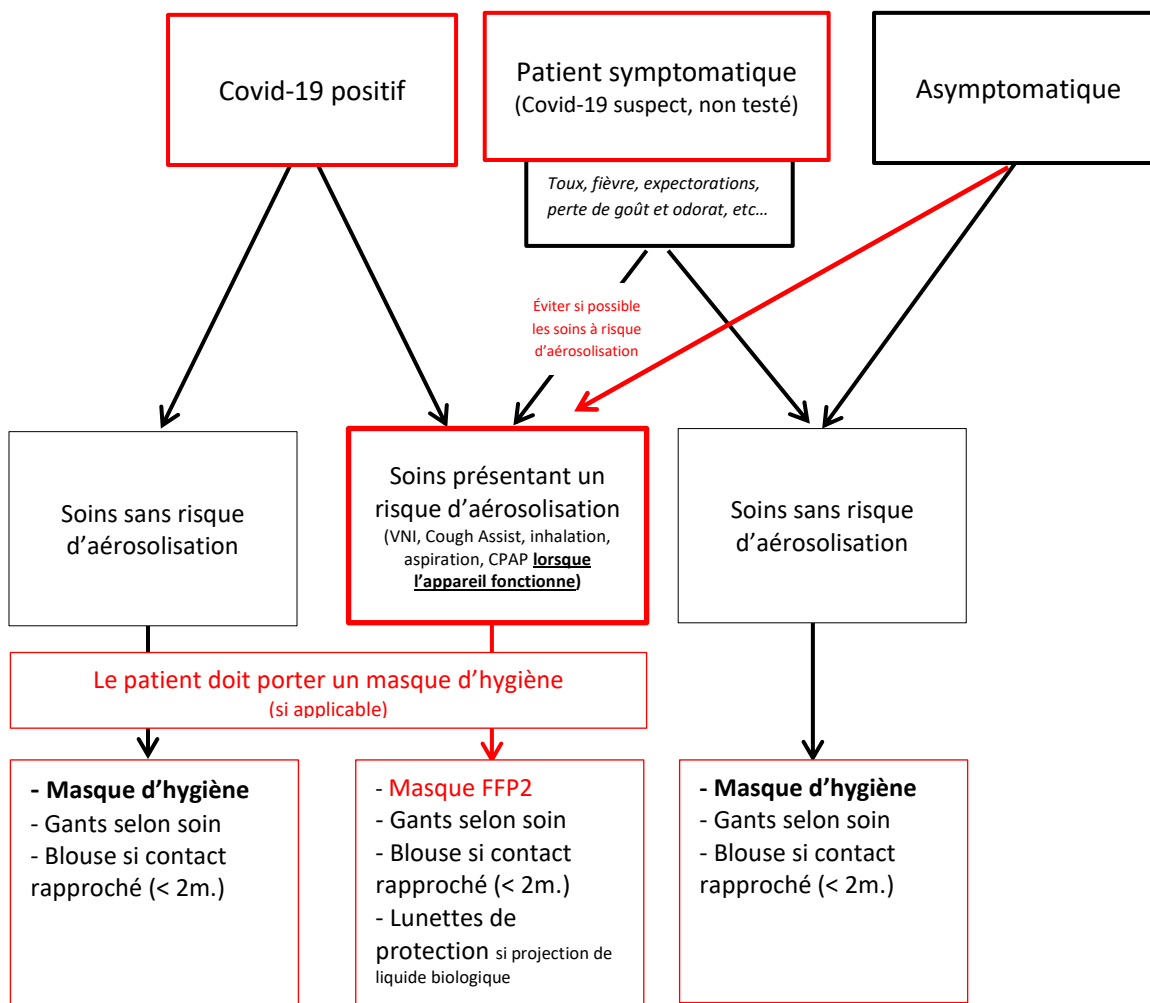


Choix du matériel de protection nécessaire lors de soins en EMS selon le statut Covid-19 du patient



Mesures de protection spécifiques lors de procédures à risque de générer une aérosolisation

Pour toutes les situations, une bonne aération de la pièce est primordiale.

- CPAP
 - Eviter d'allumer la machine en présence du soignant
 - Demander au patient de faire la manœuvre lui-même, après que le soignant soit sorti de la pièce (bien aérer la pièce après l'arrêt de l'appareil). En cas d'impossibilité, utilisation des moyens de protection selon logigramme ci-dessus.
- VNI
 - Le masque du patient doit être mis en place avant d'allumer la machine
 - Le retrait de masque doit avoir lieu après l'arrêt de la machine

- Utilisation des moyens de protection selon logigramme ci-dessus
- Aspiration
 - Eviter absolument d'être présent au moment des séances.
 - En cas de nécessité, utilisation des moyens de protection selon logigramme ci-dessus
- Appareil aérosols
 - Si possible, favoriser l'utilisation d'un spray inhalateur +/- une chambre d'inhalation.
 - En l'absence d'alternative, éviter absolument d'être présent pendant le soin.

Ces remarques sont également valables pour les autres personnes présentes au domicile du patient.

Liens utiles Coronavirus :

- <https://www.hpci.ch/>
 - <https://www.hpci.ch/prevention/recommandations/contenu/n-cov-prise-en-charge-dun-patient-suspect-dinfection-%C3%A0>
 - https://www.hpci.ch/sites/chuv/files/prevention/Depliant_isolement-domicile_covid19_francais_200320.pdf
 - https://www.hpci.ch/sites/chuv/files/prevention/Depliant_contact_etroit_covid19_francais_200320.pdf
- [Le site de l'Office fédéral de la santé publique OFSP](#)
 - <https://www.bag.admin.ch/bag/fr/home/krankheiten/ausbrueche-epidemien-pandemien/aktuelle-ausbrueche-epidemien/novel-cov/so-schuetzen-wir-uns.html>
- <https://www.unisante.ch/>
 - [Lien vers le « CoronaCheck »](#)
- [Le site officiel de l'Etat de Vaud](#)
- <https://www.who.int/fr/emergencies/diseases/novel-coronavirus-2019>

Références

- Swissnoso (20.03.20).
- OFSP Epidémie de Covid-19 recommandation concernant le port de masque et matériel de protection (7.03.20 et 14.03.20)
- HPCI utilisation des masques hygiène et FFP 2 (21.11.17) et (14.08.17)
- OMS : conseils sur le port du masque lors des soins à domicile dans le cadre de la flambée due au nouveau coronavirus (2019-nCoV)(29-01-20).
- Recommandation pour les traitements respiratoires des patients CoVID-19 pour les établissements de soins du canton de Vaud (HPCI 26.03.2020)