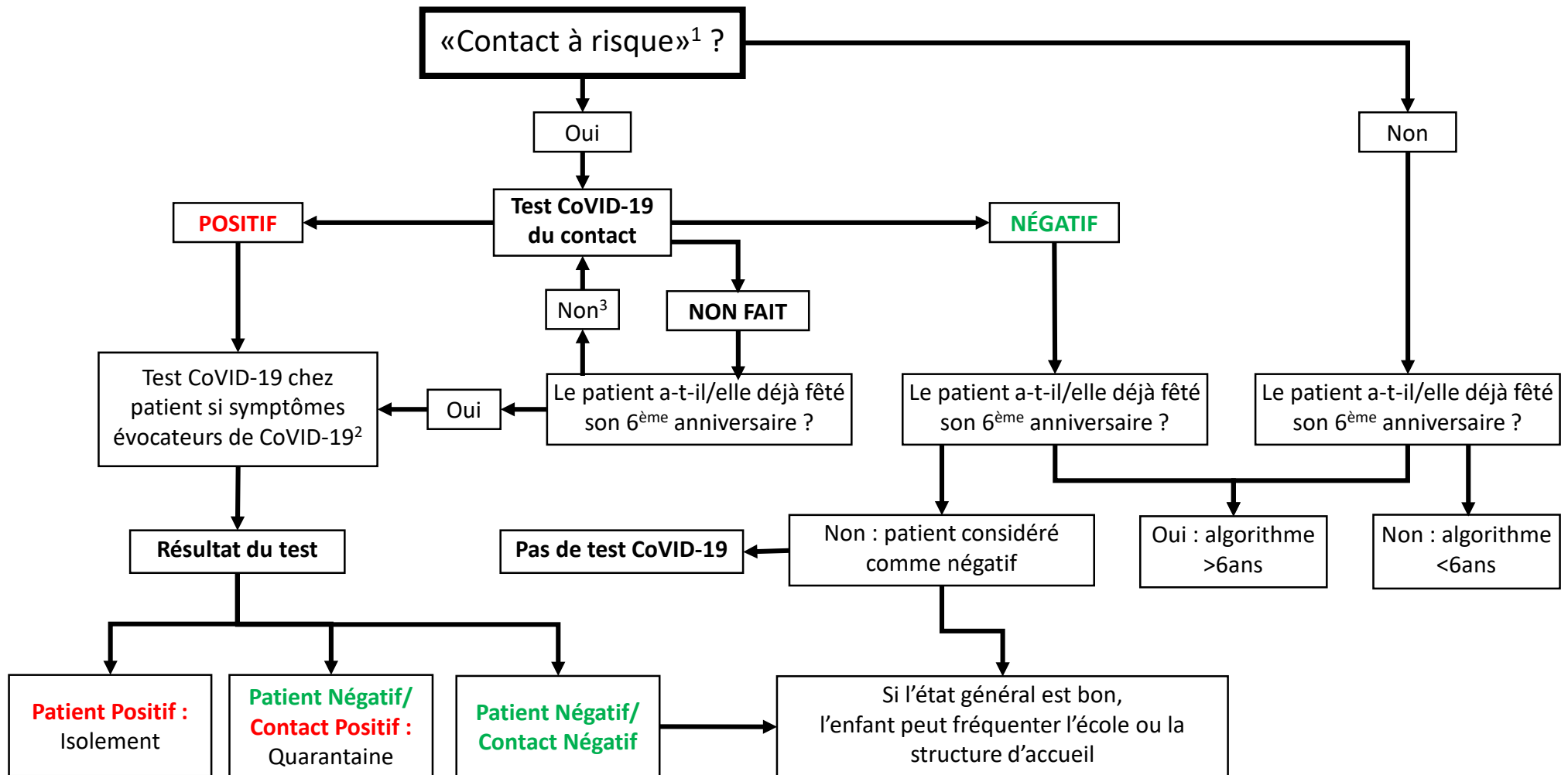


Procédure en cabinet pédiatrique et ambulatoire au 31.03.2021



- Définition contact à risque :** Contact étroit avec une personne symptomatique de plus de 6 ans ou avec une personne testée positive quelque soit son âge, en particulier dans le milieu familiale. Si un contact étroit a eu lieu, un test doit être effectué.
- Fièvre, symptômes respiratoires (toux, maux de gorge, souffle court ou douleurs au niveau de la poitrine), perte du goût ou de l'odorat (sans avoir le nez bouché) sensation de fatigue généralisée, maux de tête, douleurs musculaires diffuses, rhume (nez bouché ou qui coule), symptômes digestifs (vomissements, diarrhées ou douleurs au ventre), éruption cutanée ou décoloration des doigts ou des orteils.
- Selon évaluation de la situation, possibilité de faire le test chez l'enfant directement.